

ROUILLAC



TOURS

*MONTRES
BIJOUX*

LUNDI 14 JANVIER 2013

ROUILLAC

*Commissaires-Priseurs
Expert près la Cour d'Appel*



www.rouillac.com

TOURS Centre



22, boulevard Béranger - 37000 TOURS
Tél. 02 47 61 22 22 - rouillac@rouillac.com

svv n° 2002-189

ROUILLAC

*Commissaires-Priseurs
Expert près la Cour d'Appel*

***Lundi 14 Janvier 2013
Ventes aux Enchères à 10h30***

***Hôtel de L'Univers
5, boulevard Heurteloup
37000 TOURS***

MONTRES BIJOUX

EXPOSITIONS à Tours
Dimanche 13 janvier de 14h à 16h
Lundi 14 janvier de 9h30 à 12h.

PAIEMENT COMPTANT - FRAIS 20% TTC

www.rouillac.com

*photos, liste complète et résultats
sur notre site internet*

CONFÉRENCE

« Montres à coqs et Montres en or »

Dimanche 13 janvier à Tours, Salon de l'Univers, 15h

ORDRE DE VENTE

à 10h30

MONTRES EN MÉTAL
MONTRES EN ARGENT
MONTRES EN OR

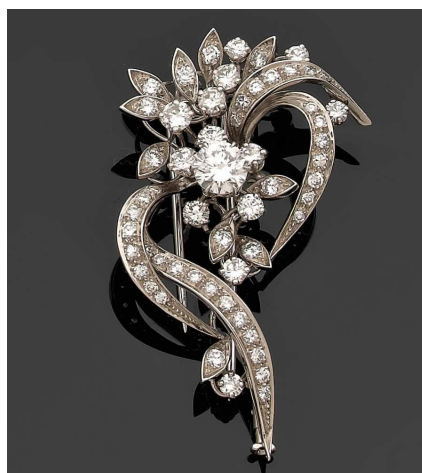
numéros
1 - 31
40 - 83
100 - 158



à 14h00

BIJOUX

numéros
200 - 380



Assisté pour les bijoux :

d'Émeric PORTIER et Philippe SERRET

17, rue Drouot, 75009 Paris, Tél. 01 47 70 89 82

*pour les n° 103, 147, 155, 156, 157, 158, 206, 214, 234, 248, 265, 301, 303,
305, 306, 307, 308, 309, 311, 373, 376, 377, 378, 379, 380*

MONTRES EN MÉTAL 1 à 31

- 1 LOT DE 3 MONTRES DE GOUSSET** à remontoir au pendant. 60
- La première en métal anciennement argenté à cadran en métal ciselé d'agrafes et de volutes feuillagées indiquant les heures en chiffres romains. Le tour du cadran à décor polylobé indiquant les heures en chiffres romains. Le dos du cadran à décor d'une rosace formée d'éléments lancéolés et dont les arcatures referment un fleuron. Centrée du chiffre "R". L'anneau de bélière de forme trifoliée. Fin XIXème, début XXème. Diam. 4,5 cm.
 - La deuxième est un réveil en acier à double cadran émaillé blanc indiquant les heures et les 24 heures en chiffres arabes et les secondes. Sonne. Début du XXème. Diam. 5,5 cm.
 - La troisième en métal anciennement argenté, à double cadran émaillé blanc indiquant les heures en chiffres romains et les secondes. Le dos du boîtier gravé d'une locomotive. Signée "Cortebert / Supérieure". Début du XXème. Diam. 5,5 cm.
- JOINT : **LOT DE 17 CLEFS.**
- 2 RÉGULATEUR DE CHEMIN DE FER** à remontoir au pendant en acier. Double cadran émaillé blanc indiquant les heures en chiffres romains dans des cartouches en émail bleu translucide et les secondes. Le fond orné d'une locomotive et marqué "Régulateur". Le cadran et le dos du boîtier cerclés d'une frise de fleurons et losanges. 120
- Fin XIXème, début XXème.
Diam. 7 cm. (fêles et restaurations à l'émail)
- 3 RÉGULATEUR DE CHEMIN DE FER** à remontoir au pendant en acier. Double cadran émaillé blanc indiquant les heures en chiffres arabes dans des cartouches en émail vert translucide et les secondes. Le fond orné d'une locomotive et marqué "Régulateur". 120
- Fin XIXème, début XXème. Diam. 6,5 cm. (fêle à l'émail)
- 4 RÉGULATEUR DE CHEMIN DE FER** à remontoir au pendant en acier à triple quantième et phases de lune. Cadran émaillé blanc et rose indiquant les heures en chiffres romains et les minutes en chiffres arabes. Il comporte trois compteurs : jour, mois, date et phase de lune à 6h. Aiguilles ouvragées en or. Le cache-poussière signé "À la Gerbe d'Or / A. Chapus / 86 rue de Rivoli / Paris". 300
- Fin du XIXème. Diam. 7 cm.
- 5 RÉGULATEUR DE CHEMIN DE FER** à remontoir au pendant en acier. Double cadran en métal doré guilloché indiquant les heures en chiffres romains dans des cartouches en émail vert translucide et les secondes. Le fond orné d'une locomotive et marqué "Régulateur". Le cadran et le dos du boîtier cerclés d'une frise de fleurons et losanges. 120
- Fin XIXème, début XXème. Diam. 6,5 cm.
- 6 MONTRE DE GOUSSET** à remontoir au pendant en métal argenté. Double cadran émaillé blanc indiquant les heures en chiffres arabes et les secondes. Le tour du cadran orné d'une couronne de chêne et laurier. Le dos du cadran à riche décor d'un trophée de l'agriculture notamment composé de fléaux, faux, rateau, seau et d'un chapeau dans un encadrement de feuillages stylisés. L'anneau de bélière de forme chantournée. Mouvement à échappement à ancre signé "LONGINES". 30
- Fin XIXème, début XXème. Diam. 5,3 cm. (usures, accident au verre)
- 7 MONTRE DE GOUSSET** à remontoir au pendant en argentan à décor émaillé noir. Le clapet reçoit une course d'aviron agrémentée de fleurs et feuillages stylisés pour décor. Il découvre un double cadran émaillé blanc indiquant les heures en chiffres romains, les 24 heures en chiffres arabes et les secondes. Le dos du boîtier figure, dans un cercle, un pêcheur en barque cerclé d'une frise constituée de six carpes. L'anneau de bélière de forme chantournée. 30
- Fin XIXème, début XXème. Diam. 5 cm. (manques le verre et l'aiguille des secondes)

- 8 **LOT DE 30 MONTRES DE GOUSSET** à clef ou à remontoir au pendant en métal, métal argenté, métal doré, argentan ou acier. Il comprend notamment un Chronomètre Galilée, une à cadran en métal guilloché, une à spiral Bréguet levées visibles huit jours à échappement à ancre, une signée "Mougin Piquard", une dont le boîtier est orné d'une locomotive...
Fin XIXème - XXème. Diam. moyen : environ 5 cm. 30
- 9 **LOT DE 30 MONTRES DE GOUSSET** à clef ou à remontoir au pendant en métal, métal argenté, métal doré, argentan ou acier. Il comprend notamment plusieurs chronomètres, une à système Roskopf, une dont le boîtier en ciselé d'un veneur, une marqué "Chemin de Fer International", une signée de la maison "Tissot"...
Fin XIXème - XXème. Diam. moyen : environ 5 cm. 30
- 10 **LOT DE 30 MONTRES DE GOUSSET** à clef ou à remontoir au pendant en métal, métal argenté, métal doré, argentan ou acier. Il comprend notamment plusieurs chronomètres dont un "LIP", une marquée "Horlogerie Militaire / Magnien & Cie", un chronographe de sport, une signée de la maison "Cyma"... Fin XIXème - XXème.
Diam. moyen : environ 5 cm. 30
- 11 **LOT DE 30 MONTRES DE GOUSSET** à clef ou à remontoir au pendant en métal, métal argenté, métal doré, argentan ou acier. Il comprend notamment plusieurs chronomètres, une à système Roskopf, une signée de la maison "Magnien", une marquée "Chrono-Régla", un chronographe de sport...
Fin XIXème - XXème. Diam. moyen : environ 5 cm. 30
- 12 **LOT DE 30 MONTRES DE GOUSSET** à clef ou à remontoir au pendant en métal, métal argenté, métal doré, argentan ou acier. Il comprend notamment plusieurs chronomètres, régulateurs, une signée de la maison "Cyma", une à cadran en métal guilloché, un chronographe de sport, une dont le boîtier est ciselé d'une tête de cerf...
Fin XIXème - XXème. Diam. moyen : environ 5 cm. 30
- 14 **LOT DE 30 MONTRES DE GOUSSET** à clef ou à remontoir au pendant en métal, métal argenté, métal doré, argentan ou acier. Il comprend notamment plusieurs chronomètres, une signée de la maison "Younger Bresson", plusieurs dont le cadran présente un décor émaillé polychrome, une dont le boîtier est orné d'un riche décor de tiges de lierre...
Fin XIXème - XXème.
Diam. moyen : environ 4,5 cm. 30
- 15 **LOT DE 30 MONTRES DE GOUSSET** à clef ou à remontoir au pendant en métal, métal argenté, métal doré, argentan ou acier. Il comprend notamment plusieurs chronomètres, une signée de la maison "Judex", plusieurs dont le cadran présente un décor émaillé polychrome, un régulateur...
Fin XIXème - XXème.
Diam. moyen : environ 4,5 cm. 30
- 16 **LOT DE 52 MONTRES DE GOUSSET OU DE COL** à clef ou à remontoir au pendant en métal, métal argenté, métal doré, argentan ou acier. Il comprend notamment un régulateur, une signée de la maison "Delta", une autre signée "Record Watch Co", trois à cadran triple, une dont le boîtier est orné d'un riche décor naturaliste, plusieurs à cadran en métal guilloché, une dont le dos du boîtier est marqué "Ministère de la Guerre N°610", deux dont le mécanisme est gravé "Le Petit Journal"...
Fin XIXème - XXème. Diamètres divers. 50
- 17 **LOT DE 3 RÉGULATEURS DE CHEMIN DE FER** en acier, à remontoir au pendant. 100
- Le premier à double cadran émaillé blanc indiquant les heures en chiffres romains, les minutes en chiffres arabes et les secondes. Il est orné d'une locomotive et marqué "Régulateur". Le cadran et le dos du boîtier cerclés d'une frise de losanges alternant avec des fleurs. Diam. 6,5 cm. (fêles, manques et restaurations au cadran)

- Le deuxième à double cadran émaillé blanc indiquant les heures en chiffres romains, les minutes en chiffres arabes et les secondes. Marqué "ANTI-MAGNETIQUE / SIMPLEX" et signé "E. W.&F.". Le cache-poussière gravé "Double plateau / interchangeable / 15 rubis".

Diam. 6,5 cm. (fêles, manques et restaurations au cadran)

- Le troisième à double cadran émaillé crème indiquant les heures et les minutes en chiffres arabes et les secondes. Marqué "ANTI-MAGNETIQUE / THALES". Le cache-poussière gravé "Double plateau / interchangeable / 15 rubis".

Diam. 6,5 cm. (manques au cadran, manque l'aiguille des secondes, verre brisé)

Fin XIXème, début XXème. (oxydations)

JOINT : MONTRE DE GOUSSET à remontoir au pendant en acier. Le cadran en métal présente un cartouche creux de forme oblongue flanqué de guirlandes feuillagées. Il contient une ouverture de forme octogonale affichant le quantième, deux ouvertures pour le mois et un cadran circulaire indiquant les dizaines de secondes en chiffres arabes.

Fin XIXème, début XXème. Diam. 5,5 cm. (en l'état)

18 LOT DE 3 RÉGULATEURS DE CHEMIN DE FER à remontoir au pendant.

100

- Le premier en acier à double cadran en métal ciselé de rinceaux indiquant les heures en chiffres romains et les secondes. Marqué "Régulateur des voies ferrées N°1003". Le cadran et le dos du boîtier cerclés d'une frise naturaliste de rinceaux fleuris et feuillagés. Le cache-poussière gravé "Régulateur des voies ferrées / ? / Médaille d'or / Paris 1900".

Diam. 6,5 cm. (usures, oxydations)

- Le deuxième en acier à double cadran en métal ciselé de fleurettes et feuillages indiquant les heures en chiffres arabes dans des cartouches en métal ciselé et doré et les secondes. Le cadran et le dos du boîtier cerclés d'une frise de fleurons. Le cache-poussière gravé "Ancre double plateau / balancier coupé".

Diam. 6 cm. (oxydations)

- Le troisième en métal anciennement argenté à cadran émaillé blanc indiquant les heures en chiffres romains et les minutes en chiffres arabes marqué "RÉGULATEUR". Le dos du boîtier monogrammé "FB". Diam. 7 cm. (manques, restaurations et fêles au cadran)

Fin XIXème, début XXème.

19 LOT DE 4 RÉGULATEURS DE CHEMIN DE FER, à remontoir au pendant.

100

- Le premier en acier à double cadran en métal guilloché de rinceaux et d'une rosace indiquant les heures en chiffres arabes dans des cartouches émaillés bleu et les secondes. Le cadran et le dos du boîtier cerclés d'une frise feuillagée. Diam. 7 cm.

- Le deuxième en argentan à double cadran émaillé blanc indiquant les heures en chiffres romains, les minutes en chiffres arabes et les secondes. Marqué "Régulateur". Le dos du boîtier monogrammé "AG". Diam. 6,5 cm.

- Le troisième en argentan à double cadran émaillé blanc indiquant les heures et les minutes en chiffres arabes et les secondes. Marqué "Régulateur". Diam. 6,5 cm.

- Le quatrième en argentan à double cadran émaillé blanc indiquant les heures en chiffres arabes et les secondes. Marqué "Régulateur". Le dos du boîtier ciselé d'un écu dans un encadrement de feuillages stylisés. Diam. 6,7 cm.

Fin XIXème, début XXème. (en l'état)

JOINT : MONTRE-RÉVEIL DE GOUSSET à remontoir au pendant en acier. Double cadran émaillé blanc indiquant les heures et les minutes en chiffres arabes et les secondes. Le timbre marqué "Archimèdes Réveil / 6 Rubis".

Fin XIXème, début XXème. Diam. 5,7 cm. (en l'état)

20 LOT DE 31 MONTRES-BRACELETS d'homme et de dame en métal, métal argenté et métal doré. Il comprend notamment une signée "Longines", une autre "Normandia" ou encore "Lings" et de nombreuses "Kelton".

40

Plusieurs à cadran double. Certaines avec leurs bracelets. XXème.

- 21 **FONDS D'HORLOGER. LOT DE 32 MOUVEMENTS DE MONTRES ET DE CENTAINES DE PIÈCES HORLOGÈRES DÉTACHÉES.** Il comprend notamment sept mécanisme de montres à coq, un mécanisme "Oméga", des boîtiers en argent, cadrans, anneaux de bélière, couronnes, aiguilles, roues, vis... Les pièces détachées dans un coffret à multiples tiroirs. (en l'état) 100
- 22 **LOT D'ENVIRON 30 CHAÎNES GILETIÈRES** en argent, métal argenté, métal doré ou métal. 10
- 23 **LONGINES. MONTRE de COL** en métal laqué noir à remontoir. Le cadran émaillé blanc indiquant les heures en chiffres arabes, trotteuse à six heures. Elle est assortie de sa broche adoptant la forme d'un noeud en métal laqué noir. 30/40
Fin XIXème, début XXème. Diam. 3 cm, Poids brut. 27,5 g.
- 24 **MONTRE DE COL** en métal doré. Le cadran en métal guilloché. Les quarts à index bâtonnets. Signée "TISSOT 1853" et numérotée "Y 042 220". Mouvement à pile. 20
XXème. Diam. 1,7 cm.
JOINT : **CHAÎNE SAUTOIR** maille gourmette en métal doré. Long. 70,5 cm.
- 25 **JUNGHANS. MONTRE DE POIGNET** d'homme de forme ronde en acier et acier doré. 200
Cadran en métal marqué 5 ATM indiquant les heures en chiffres arabes et index bâtonnets. Guichet date à 3h. Aiguilles des heures et minutes or luminescentes et trotteuse centrale or. Bracelet à maillons articulés en acier et acier doré.
Diam. 3,2 cm.
- 26 **LOT DE 2 MONTRES DE POIGNET** d'homme, de forme ronde, en acier : 40
- Un Chronographe à cadran en métal indiquant les heures en chiffres arabes. Trois cadrans secondaires pour les minutes, les secondes et les dixièmes. Guichet date à 3h. Signée "ASCOT" et marquée "Chronographe / Étanche : 100 m / Acier". Le dos du boîtier signé et marqué " Design / Serie10/2004 / 07-4485-1". Bracelet à maillons articulés en acier.
Diam. 4,5 cm.
- La seconde à cadran blanc indiquant les heures en chiffres arabes. Guichet date à 3h. Signée "Vuillemin Regnier" et marquée "Quartz". Le dos du boîtier marqué "TD 850". Bracelet à maillons articulés en acier. Diam. 4,2 cm.
- 27 **LOT DE 5 MONTRES-BRACELET** d'homme ou de dame en métal, métal doré ou acier. 15
Deux sont signées "Seiko", une "Ambre" et une "Citizen". Une plus ancienne présente un mécanisme à échappement à cylindre. XXème.
JOINT : **DEUX BRACELETS** de montre élastiques à mailles à décor guilloché en métal doré et **UN BRACELET** de montre en cuir noir.
- 28 **LOT DE 6 MONTRES** comprenant : 10
- **UNE MONTRE DE GOUSSET CHRONOMÈTRE** en métal à double cadran émaillé blanc indiquant les heures en chiffres romains et arabes et les secondes. Le dos du boîtier à décor d'un écu, de guirlande de fleurs et d'agrafes sur fond orné de guillochis. Diam. 5 cm.
- 4 **MONTRES-BRACELET** de dame en métal ou métal doré. L'une signée "Seiko".
- **UNE MONTRE-BRACELET** d'homme en métal doré signée "Nivada / Reglavit".
XXème. (accidents et manques)
- 29 **LOT DE TROIS MONTRES DE GOUSSET** à remontoir au pendant de marque 80
ZENITH.
Le cadran émaillé blanc indiquant les heures en chiffres arabes pour deux d'entre elles et en chiffres romains pour la troisième. Cadran secondaire pour les secondes. L'une en argent, le dos du boîtier ciselé d'un écu orné de guirlandes feuillagées, guirlandes de fleurs et rinceaux (poids brut : 81,2 g.). Première moitié du XXème.
Diam. moyen : environ 5 cm.

- 30 MOUVEMENT de PENDULE** de table rectangulaire cintré émaillé à décor polychrome imprimé d'une scène extraite du conte "Le Petit Chaperon Rouge". Cadran circulaire indiquant les heures en chiffres romains. 30/40
Travail allemand de la Forêt Noire, fin du XIXème. Haut. 7,5, Larg. 5, Prof. 2,5 cm.
- 31 MOUVEMENT de PENDULE** de table circulaire émaillé à décor polychrome de guirlandes de fleurs. Cadran indiquant les heures en chiffres romains. 30/40
Travail allemand de la Forêt Noire, fin du XIXème. Diam. 6 cm.
- 32 LOT DE 4 MONTRES-BRACELET** de dame en métal ou métal doré. Les cadrans de forme carrée, ronde ou ovale. L'une signée "ADMES / Genève", une autre marquée "Ancre 15 rubis". XXème. 30
JOINT : MONTRE DE GOUSSET à remontoir au pendant en métal doré. Diam. 3,5 cm.

MONTRES EN ARGENT 40 à 83

- 40 LOT DE 3 MONTRES de GOUSSET**, 2 en argent et une en métal doré, à remontoir au pendant. En l'état. 10
JOINT : une MONTRE-BRACELET en métal argenté.
- 41 MONTRE DE GOUSSET** en argent à remontoir. Le boîtier émaillé de carreaux noirs, et écusson doré. Mouvement signé OMÉGA à double cadran dont trotteuse. 50
Diam. 3,2 cm. Poids brut : 31 g.
- 42 LOT DE 3 MONTRES DE GOUSSET** à remontoir au pendant. Double cadran émaillé blanc indiquant les heures en chiffres arabes et les secondes. 80
- La première, en argent, est signée "EXACT". Le dos du boîtier est orné d'un cartouche feuillagé sur fond guilloché. Fin XIXème, début XXème. Diam. 5,9 cm. Poids brut : 110 g.
- La deuxième est un réveil signé "PELICAN". Début du XXème. Diam. 5,3 cm.
- La troisième, en argent, est signée "LONGINES". Début du XXème. Diam. 4,5 cm. Poids brut : 72 g.
- 43 LOT DE 4 MONTRES DE GOUSSET.** 20
- La première, à clef, en argent, présente un cadran émaillé blanc indiquant les heures en chiffres romains et les minutes en chiffres arabes. Le dos du boîtier est ciselé du buste d'Adolphe THIERS (1797-1877). Poinçon crabe. Seconde moitié du XIXème.
Diam. 4,8 cm. Poids brut : 71,8 g. (usures, accident et fêles à l'émail)
- La deuxième, à clef, en argent, présente un cadran émaillé blanc indiquant les heures en chiffres romains et les minutes en chiffres arabes. Il est orné du buste d'Adolphe THIERS (1797-1877) émaillé noir. Le dos du boîtier ciselé d'un trophée de chasse sur fond guilloché. Maître-Orfèvre A8I. Poinçon crabe. Seconde moitié du XIXème.
Diam. 4,5 cm. Poids brut : 63,6 g. (usures, manque le verre, accident et manque à l'émail)
- La troisième, à remontoir au pendant, en acier, reçoit en fond du cadran une chromolithographie figurant un soldat français boutant hors de France deux cochons coiffés d'un casque à pointe. Ce geste est salué par une Alsacienne. En haut à droite un losange figure les drapeaux Russe, Français et Anglais encadrés des dates "1914 / 1915". En haut à gauche se situe, inscrit dans un losange, le cadran indiquant les heures en chiffres arabes.
Début du XXème. Diam. 5 cm.
- La quatrième, à remontoir au pendant, en métal anciennement argenté. Le cadran émaillé vert indique les heures en chiffres arabes dans un encadrement en métal or. Le fond du cadran en orné d'une chromolithographie de forme ronde figurant les maréchaux Joffre et Kitchener. Elle porte la mention "Souvenir de la grande guerre / 1914-15". Le dos du boîtier orné de feuillages stylisés. Le cache-poussière marqué "Remontoir perfectionné".
Début du XXème. Diam. 6 cm.
- JOINT : **MONTRE DE POIGNET** en nickel. Le fond du cadran orné d'un canon.
Fin du XIXème. Diam. 4 cm.

- 44 **LOT DE 4 MONTRES DE GOUSSET** à remontoir au pendant de marque OMEGA. 120
 Double cadran émaillé blanc indiquant les heures en chiffres arabes et les secondes.
 L'une en argent, le dos du boîtier ciselé d'un cartouche orné de guirlandes feuillagées et de fleurs, sur fond guilloché (poids brut : 89,8 g.).
 Première moitié du XXème.
 Diam. moyen : environ 4,5 cm.
- 45 **LOT DE 5 MONTRES DE GOUSSET** en argent. 30
 - La première à remontoir au pendant. Double cadran émaillé blanc et rose indiquant les heures en chiffres romains, les minutes en chiffres arabes et les secondes. Le centre à décor or de fleurons. Le dos du boîtier à décor d'un écu polylobé dans un encadrement de feuillages stylisés. Diam. 4,7 cm. Poids brut : 68 g. (manque l'aiguille des secondes)
 - La deuxième à remontoir au pendant. Double cadran émaillé blanc indiquant les heures en chiffres arabes et les secondes. Le dos du boîtier à décor d'un écu dans un encadrement de fleurs et feuillages stylisés. Maître-Orfèvre L, un lézard, F. Poinçon Crabe. Fin XIXème, début XXème. Diam. 4,7 cm. Poids brut : 66 g.
 - La troisième à remontoir au pendant. Double cadran émaillé blanc indiquant les heures en chiffres arabes et les secondes. Le dos du boîtier à décor guilloché. Fin XIXème, début XXème. Diam. 4,5 cm. Poids brut : 61 g. (restaurations à l'émail)
 - La quatrième à clef. Le cadran émaillé blanc indiquant les heures en chiffres romains. Le dos du boîtier à décor guilloché. Maître-Orfèvre EM. Poinçon Crabe. Fin XIXème, début XXème. Avec une clef de remontoir. Diam. 4,5 cm. Poids brut : 68,2 g.
 - La cinquième à clef. Le cadran émaillé blanc indiquant les heures en chiffres romains et les minutes en chiffres arabes. Le dos du boîtier à décor d'une vue de village. Le cache-poussière signé "Horlogerie de Précision / Vallat / à Brioude". Maître-Orfèvre A, un disque, G. Poinçon Crabe. Fin XIXème, début XXème. Diam. 4,6 cm. Poids brut : 62,6 g.
- Poids brut total : 325,8 g.
- JOINT : **CHAÎNE GILETIÈRE** en argent. Poids : 6,9 g. (accidents et manques)
- 46 **LOT DE 4 MONTRES DE GOUSSET et 2 MONTRES DE COL** en argent à 30
 remontoir au pendant ou à clef. Il comprend notamment un chronomètre, une à cadran en métal guilloché, une à décor laqué or au dos du boîtier et une à riche décor naturaliste de style Art Nouveau. Fin XIXème, début XXème.
 Poids brut total : 313,6 g.
- 47 **MONTRE DE GOUSSET** à remontoir au pendant en argent. Le clapet orné d'un écu 30
 inscrit dans un cercle sur fond guilloché. Il découvre un double cadran émaillé blanc indiquant les heures en chiffres romains, les minutes en chiffres arabes et les secondes. Le dos du boîtier guilloché. Le cache-poussière gravé "Nickel spiral Breguet / 15 rubis / Médaille d'or / Bordeaux 1895 / Diplôme d'honneur / Paris 1896". Travail de la maison "PÉGASUS".
 Fin XIXème, début XXème.
 Diam. 5,8 cm. Poids brut : 125 g.
 (chocs, fêle et restauration à l'émail, manque l'aiguille des secondes et l'anneau de bélière)
- 48 **LOT DE 22 MONTRES DE GOUSSET** en argent, à clef ou à remontoir au pendant. Il 100
 comprend notamment un chronomètre, plusieurs à cadran double, une dont le boîtier est orné d'une croix et d'une ancre croisées sur un coeur, plusieurs dont le cadran présente un décor émaillé polychrome...
 Fin XIXème - XXème.
 Diam. moyen : environ 4,5 cm. Poids brut : 1.560 g.
- 49 **LOT DE 22 MONTRES DE GOUSSET** en argent, à clef ou à remontoir au pendant. Il 100
 comprend notamment une extra plate à cadran en métal guilloché et possédant un boîtier orné du retour d'un chasseur de renard dans son foyer, plusieurs à échappement à ancre, plusieurs à cadran double, deux présentant un décor floral laqué or...
 Fin XIXème - XXème.
 Diam. moyen : environ 4,5 cm. Poids brut : 1.490 g.

- 50 LOT DE 22 MONTRES DE GOUSSET** en argent, à clef ou à remontoir au pendant. Il comprend notamment une dont le cache-poussière est gravé "Montre à huit jours / Du système Boussard", une signé de la maison "Gédé", une dont le boîtier est orné d'un homme labourant son champ à l'aide d'un cheval, plusieurs dont le cadran reçoit des rehauts d'or...
Fin XIXème - XXème.
Diam. moyen : environ 4,5 cm. Poids brut : 1.480 g. 100
- 51 LOT DE 22 MONTRES DE GOUSSET** en argent, à clef ou à remontoir au pendant. Il comprend notamment un chronomètre, plusieurs à cadran double, deux dont le cadran est émaillé d'un bouquet floral polychrome, une dont le boîtier est ciselé d'après l'Angelus de Millet...
Fin XIXème - XXème.
Diam. moyen : environ 4,5 cm. Poids brut : 1.515 g. 100
- 52 LOT DE 22 MONTRES DE GOUSSET** en argent, à clef ou à remontoir au pendant. Il comprend notamment un Micromètre "LIP" dont le boîtier est monogrammé "MJ", plusieurs à cadran double, une dont le cache-poussière est gravé "Ancre ligne droite / Remontoir 22 Rubis" et dont le mécanisme est entièrement ciselé de rinceaux, une présentant un décor floral laqué or...
Fin XIXème - XXème.
Diam. moyen : environ 4,5 cm. Poids brut : 1.490 g. 100
- 53 LOT DE 23 MONTRES DE GOUSSET** en argent, à clef ou à remontoir au pendant. Il comprend notamment un chronomètre dont le boîtier est ciselé d'un damier, une à cadran en métal guilloché, une dont le boîtier présente un riche décor naturaliste de fleurs et feuillages, plusieurs à cadran double, une signée "Loyau aux Hermites" et gravée 1927 / Henri Common" dont le boîtier est orné d'un pêcheur en barque...
Fin XIXème - XXème.
Diam. moyen : environ 4,5 cm. Poids brut : 1.512 g. 100
- 54 LOT DE 23 MONTRES DE GOUSSET** en argent, à clef ou à remontoir au pendant. Il comprend notamment une dont le dos du boîtier présente un cartouche laqué or monogrammé "JB" dans un encadrement de feuillages stylisés, plusieurs à cadran double, une dont le cadran est émaillé d'un bouquet de fleurettes polychromes, une en partie laquée or dont le dos du boîtier est ciselé d'un cartouche figurant un château sur fond de guillochis...
Fin XIXème - XXème.
Diam. moyen : environ 4,5 cm. Poids brut : 1.485 g. 100
- 55 LOT DE 22 MONTRES DE GOUSSET** en argent, à clef ou à remontoir au pendant. Il comprend notamment une dont le dos du boîtier présente un décor de guilloché émaillé noir, plusieurs à cadran double, une dont le cadran est émaillé de guirlandes de fleurettes polychromes rehaussés or...
Fin XIXème - XXème.
Diam. moyen : environ 4,5 cm. Poids brut : 1.530 g. 100
- 56 LOT DE 23 MONTRES DE GOUSSET** en argent, à clef ou à remontoir au pendant. Il comprend notamment une dont le dos du boîtier présente un décor de guilloché émaillé noir, plusieurs à cadran double, une dont le dos du boîtier est ciselé d'une vue de village, plusieurs dont le cadran reçoit des rehauts or... Fin XIXème - XXème.
Diam. moyen : environ 4,5 cm. Poids brut : 1.542 g. 100
- 57 LOT DE 23 MONTRES DE GOUSSET** en argent, à clef ou à remontoir au pendant. Il comprend notamment une signée "La Semeuse", plusieurs à cadran double, une dont le dos du boîtier est ciselé d'une vue de l'église de St Hilaire du Harcouët, plusieurs dont le cadran est émaillé de guirlandes de fleurs polychromes, deux dont le dos du boîtier est ciselé d'un cheval... Fin XIXème - XXème.
Diam. moyen : environ 4,5 cm. Poids brut : 1.490 g. 100

- 58 LOT DE 23 MONTRES DE GOUSSET** en argent, à clef ou à remontoir au pendant. Il comprend notamment une à cadran double signée "Makers to the Admiralty / Kendal & Dent / London", un chronomètre, une à échappement à ancre signée de la maison "ELIX", plusieurs à cadran double, une dont le dos du boîtier présente un décor laqué or...
Fin XIXème - XXème.
Diam. moyen : environ 4,5 cm. Poids brut : 1.533 g. 100
- 59 LOT DE 23 MONTRES DE GOUSSET** en argent, à clef ou à remontoir au pendant. Il comprend notamment une à décor d'un cheval galopant, plusieurs à cadran double, plusieurs dont le dos du boîtier présente un décor laqué or...
Fin XIXème - XXème.
Diam. moyen : environ 4,5 cm. Poids brut : 1.483 g. 100
- 60 LOT DE 23 MONTRES DE GOUSSET** en argent, à clef ou à remontoir au pendant. Il comprend notamment un chronomètre "LIP", une dont le dos du boîtier est ciselé d'une tête de cheval, plusieurs à cadran double, une dont le dos du boîtier présente un décor laqué or...
Fin XIXème - XXème.
Diam. moyen : environ 4,5 cm. Poids brut : 1.490 g. 100
- 61 LOT DE 50 MONTRES DE COL OU MONTRES-BRACELET** en argent, à clef ou à remontoir au pendant. Il comprend notamment une à décor d'un damier niellé, une signée de la maison "Croissant", plusieurs dont le cadran reçoit un décor de guirlandes de fleurs émaillées, une à cadran double, une en vermeil...
Fin XIXème - XXème.
Diam. moyen : environ 3 cm. Poids brut : 1.120 g. 100
- 62 LOT DE 43 MONTRES DE COL OU MONTRES-BRACELET** en argent, à clef ou à remontoir au pendant à décor laqué or. Il comprend notamment une à cadran en métal guilloché, une à riche décor ciselé de rinceaux feuillagés, deux dont le cadran reçoit un décor de guirlandes de fleurs émaillées, une dont le cadran est cerclé d'émail guilloché bleu translucide, trois avec leur bracelet de métal...
Fin XIXème - XXème.
Diam. moyen : environ 3 cm. Poids brut : 890 g. 80
- 63 LOT DE 42 MONTRES DE COL OU MONTRES-BRACELET** en argent, à clef ou à remontoir au pendant à décor laqué or. Il comprend notamment une dont le dos du boîtier est ciselé d'une vue d'un château dans un cartouche flanqué de feuilles d'acanthé stylisées, plusieurs dont le cadran est agrémenté de rehauts or, certaine monogrammées, une avec sa chaîne-giletière en argent, quatre avec leur bracelet de métal...
Fin XIXème - XXème.
Diam. moyen : environ 3,5 cm. Poids brut : 1.250 g. 100
- 64 LOT DE 3 MONTRES DE GOUSSET** à remontoir au pendant. 50
- La première, en argent, à double cadran émaillé blanc indiquant les heures en chiffres arabes et les secondes. Le dos du boîtier à décor guilloché. Travail de la maison "OMEGA" numéroté "5502313". Échappement à ancre. Poinçon Cygne.
Première moitié du XXème. Diam. 5 cm. Poids brut : 92,6 g. (aiguille remplacée, chocs)
 - La deuxième, en acier, est un chronomètre à triple cadran émaillé blanc indiquant chiffres et nombres en chiffres arabes rouges ou noirs. Signé "JUST".
Fin XIXème, début XXème. Diam. 5 cm. (restaurations et fêle à l'émail, oxydation au boîtier)
 - La troisième, en argentan, à double cadran émaillé blanc indiquant les heures en chiffres arabes et les secondes. Le dos du boîtier à décor d'un écu encadré de guirlandes de fleurs, volutes et feuillages stylisés. Mécanisme à échappement à ancre marqué "15 jewels / two adjustments". Fin XIXème, début XXème. Diam. 5 cm (manques, fêles et restaurations à l'émail).

- 20
- 65 **LOT DE 4 MONTRES EN ARGENT** à remontoir au pendant comprenant :
 - UNE MONTRE DE GOUSSET à remontoir au pendant. Double cadran émaillé blanc indiquant les heures en chiffres arabes et les secondes. Décor feuillagé au dos du boîtier. Signée "R. Mauger / Contres". Poinçon d'orfèvre G, un coq, G. Poinçon Crabe. Fin XIXème, début XXème.
 Diam. 5 cm. Poids brut : 73 g. (manque l'aiguille des secondes, manque à l'émail)
 -TROIS MONTRES DE COL à remontoir au pendant. Décor laqué or au dos du boîtier. Poinçon Crabe. Fin XIXème, début XXème.
 Diam moyen : 3 cm. Poids brut : 64,2 g. Poids brut total : 137,2 g.
- JOINT :
 - **UNE MONTRE DE GOUSSET** en argentan à remontoir au pendant. Double cadran émaillé blanc indiquant les heures en chiffres romains et arabes et les secondes. Fin XIXème, début XXème. Diam. 4,5 cm.
 - **DEUX CHAÎNES GILETIÈRES** en métal.
- 66 **MONTRE DE GOUSSET** à remontoir au pendant en argent. Cadran émaillé de chiffres arabes indiquant les 60 minutes, les 24 heures, et les 12 mois de l'année. Le dos du boîtier orné d'un écu flanqué de feuillages stylisés sur fond guilloché. Poinçon Chimère. XIXème. Diam. 5 cm. Poids brut : 74,2 g. 50/80
- JOINT :
 - **MONTRE DE GOUSSET** à remontoir au pendant en argentan. Cadran émaillé indiquant les heures en chiffres romains, les 24 heures en chiffres arabes et les secondes. Diam. 5 cm. (fêles et restaurations à l'émail).
 - **CHAÎNE** en métal (accidentée).
- 67 **MONTRE-BRACELET** de dame en argent. Le boîtier de forme rectangulaire orné de huit brillants. Cadran indiquant les heures en chiffres arabes. Bracelet en cuir noir. 30/40
 Long. 20,5 cm, Poids brut : 8,6 g. (usures)
- 68 **JAEGER-LECOULTRE. MONTRE DE POIGNET** d'homme de forme ronde en acier. 400
 Cadran de couleur indiquant les heures en chiffres arabes et index bâtonnets. Aiguilles des heures et minutes or et trotteuse centrale en acier bleui. Mouvement mécanique signé et numéroté "430862". Le boîtier : "L. 389375". État de marche.
 Diam. 3,5 cm. (le bouton-poussoir tordu)
- 69 **MONTRE À COQ** dite "oignon" en laiton. Le cadran en métal ciselé et doré orné en son centre de rinceaux. Il indique les heures en chiffres romains dans des cartouches émaillés blanc et bleu. Coq de montre émaillé d'un portrait de femme de qualité vêtue d'une robe verte et d'une étole rose. Ce portrait reçoit, en partie supérieure, un encadrement en métal doré et ajouré figurant une couronne fermée flanquée de feuilles d'acanthé stylisées. Signée "TURET PARIS" et numérotée "123456". 300
 Fin XVIIème, début XVIIIème.
 Diam. 5,5 cm. (manques et accidents)

Cette montre de poche à été probablement réalisée par Isaac Thuret (ca 1630-1706) ou Jacques Thuret (1669-1738), fils du précédent, tous deux horlogers ordinaires du Roi. Isaac était chargé de l'entretien des "machines" de l'Académie des Sciences. Cette tâche lui permit d'enrichir son travail avec les connaissances des plus grands savants français et étrangers qu'il cotoyait. Logeant sous la Grande Galerie du Louvre, les Thuret bénéficient d'une grande renommée. Outre la Cour et l'Académie des Sciences, ils ont également pour client Jean Racine qui possédait une de leurs pendules. De nombreux musées conservent des productions provenant de l'atelier Thuret. Citons les deux cadrans astronomiques octogones (1680-1681) du département des cartes et plans de la Bibliothèque Nationale de France, la pendule (vers 1670), du Science Museum de Londres ou encore la pendule sur gaine (vers 1690) signé Jacques Thuret, du Metropolitan Museum of Art de New York

- 70 MONTRE À COQ**, à sonnerie, en argent. Le cadran émaillé blanc indiquant les heures en chiffres arabes. Le cache-poussière à bord ajouré ciselé du Sacré Coeur enflammé et gravé "In charitate perpetua dilexi te". Coq à décor ajouré de rinceaux. Signée "Rossel à Rouen". État de marche. Poinçons Vieillard et Écrevisse, 1822-1838. 200
Diam. 5,5 cm.
Poids brut 135 g. (petits chocs)
- JOINT : **CHAÎNE GILETIÈRE** en argent, les maillons orné de pastilles dorées de forme navette. Elle retient deux clefs dont une en argent. Long. 27. Poids brut : 21,4 g.
- 71 MONTRE À COQ**, en argent. Le cadran émaillé blanc indiquant les heures en chiffres romains. Boîtier ciselé d'un bouquet de fleurs sur fond guilloché dans un encadrement de volutes. Coq à décor ajouré de rinceaux. Maîtres-Orfèvres : PW, un losange et XB. Poinçon Minerve deuxième titre. XIXème. 80
Diam. 4,5 cm. Poids brut 50,4 g. (chocs, manque le verre)
- 72 MONTRE À COQ** en argent. Le cadran à décor émaillé jaune, pourpre et noir d'une femme habillée à l'Antique dans un intérieur. Coq à décor ajouré de rinceaux. Maître-Orfèvre PW, un œil. 30
Poinçon Minerve 2ème titre. Première moitié du XIXème.
Diam. 5 cm. Poids brut 89,2 g. (petits manques et fêles à l'émail, manque le verre et les aiguilles)
- 73 MONTRE À COQ** en argent. Le cadran en argent guilloché indiquant les heures en chiffres romains. Le boîtier à décor de guillochis. Coq à décor ajouré de rinceaux. Maître-Orfèvre AC. Poinçon Vieillard 2ème titre. Travail provincial entre 1819 et 1838. 30
Diam. 5 cm. Poids brut 76,2 g. (manque une aiguille)
- 74 LOT DE 2 MONTRES À COQ** en argent. Le cadran émaillé blanc indiquant les heures en chiffres arabes. Le coq à décor ajouré de rinceaux. 30
- La première signée "Quentin à Laval". Poinçon crabe. Diam. 4,5 cm.
Poids brut : 74 g. (manque le verre)
- La seconde signée "Poisson à Vihiers". Maître-Orfèvre GE. Poinçon Chimère.
Diam. 4,5 cm. Poids brut : 76,6 g. (rayures à l'émail)
- XIXème, après 1838. Poids brut total : 150,6 g.
- 75 LOT DE 2 MONTRES À COQ** en argent. Le cadran émaillé blanc indiquant les heures en chiffres arabes. Le coq à décor ajouré de rinceaux. 30
- La première signée "Courcault à Chalonnnes". Maître-Orfèvre CE. Poinçon Crabe. Diam. 4,8 cm. Poids brut : 87,2 g;
- La seconde signée "Doré à Foulletourte". Maître-Orfèvre XT. Poinçon Chimère. Diam. 4,5 cm. Poids brut : 74,6 g. (accident à l'émail et une aiguille manquante)
- XIXème, après 1838. Poids brut total : 161,8 g.
- 76 LOT DE 2 MONTRES À COQ** en argent. Le cadran émaillé blanc indiquant les heures en chiffres arabes. Le coq à décor ajouré de rinceaux. 30
- La première signée "Pasquier à Châteaugontier", Maître-Orfèvre GE. Poinçon Chimère. Diam. 4,7 cm. Poids brut : 92,6 g. (restauration à l'émail)
- La seconde : Maître-Orfèvre CE. Poinçon Crabe. Diam. 4,7 cm. Poids brut : 80,4 g. (rayures à l'émail, une aiguille accidentée)
- XIXème, après 1838. Poids brut total : 173 g.

- 77 **LOT DE 2 MONTRES À COQ** en argent. Le cadran émaillé blanc indiquant les heures en chiffres arabes. Le coq à décor ajouré de rinceaux. 30
- La première : Maître-Orfèvre CE. Poinçons Crabe et Chimère. XIXème, après 1838. Diam. 5 cm. Poids brut : 93,8 g. (manque le verre)
 - La seconde signée "Lejeune à Paris / N 1804" Maître-Orfèvre BF. XIXème. Diam. 4,8 cm. Poids brut : 71,8 g. (manque le verre et une aiguille, cadran et boîtier restaurés)
- Poids brut total : 165,6 g.
- 78 **LOT DE 2 MONTRES À COQ** en argent. Le cadran émaillé blanc indiquant les heures en chiffres arabes. Le coq à décor ajouré de rinceaux. 30
- La première signée "Mathey Doret à Nantes". Maître-Orfèvre CE. Poinçons Crabe et Chimère. Diam. 5 cm. Poids brut : 91,6 g.
 - La seconde signée "André Chartier à Toucy". Maître-Orfèvre GE et poinçon Crabe. Diam. 5 cm. Poids brut : 92,8 g. (fentes, manques et restaurations à l'émail, verre et une aiguille manquants). XIXème, après 1838.
- JOINT : **MONTRE À COQ**, le boîtier en argent. XIXème. Diam. 5cm. Poids brut : 72,6 g. (en l'état)
- Poids brut total : 257 g.
- 79 **LOT DE 4 MONTRES À COQ** en argent. Le cadran émaillé blanc indiquant les heures en chiffres arabes. Le coq à décor ajouré de rinceaux. 30
- La première : le boîtier gravé "Pierre Gilhard". Poinçons Vieillard et Écrevisse, 1822-1838. Diam. 5 cm. Poids brut : 95,8 g.
 - La deuxième : Maître-Orfèvre CAP. Le boîtier gravé "M LECERF". XIXème. Diam. 5 cm. Poids brut : 84 g.
 - La troisième : Maître-Orfèvre MK. Diam. 5 cm. Poids brut : 88,2 g. XIXème.
 - La quatrième en argent anciennement doré. Le dos du boîtier présente des traces de guillochage. Maître-Orfèvre MA, une étoile. Poinçon Vieillard, 1819-1838. Diam. 4,2 cm. Poids brut : 64,2 g.
- Poids brut total : 332,2 g. (en l'état)
- 80 **LOT DE 5 MONTRES À COQ** en argent. Le cadran émaillé blanc indiquant les heures en chiffres romains. Le coq à décor ajouré de rinceaux. 30
- La première : le dos du boîtier ciselé d'un cartouche flanqué de feuillages stylisés sur fond guilloché. Maître-Orfèvre P, un râteau, D. Poinçon Minerve et Crabe. Diam. 4,2 cm. Poids brut : 54,2 g.
 - La deuxième : le dos du boîtier ciselé d'un bouquet de fleurs sur fond guilloché dans un encadrement de rinceaux feuillagés. Signée "Houssin à La Flèche". Poinçon Crabe. Diam. 3,5 cm. Poids brut : 37,9 g.
 - La troisième : le dos du boîtier ciselé d'un bouquet de fleurs sur fond guilloché dans un encadrement de rinceaux feuillagés. Maître-Orfèvre ZM. Poinçon Minerve. Diam. 4 cm. Poids brut : 48,8 g. (manque le verre et une aiguille, fentes à l'émail)
 - La quatrième : le dos du boîtier ciselé d'un bouquet de fleurs stylisées dans un encadrement de rinceaux. Maître-Orfèvre EV, une croix. Poinçon Crabe. Diam. 4,1 cm. Poids brut : 51 g. (manque le verre et une aiguille, manques à l'émail)
 - La cinquième signée "Marchand à Genève". Maître-Orfèvre PM. Diam. 4,2 cm. Poids brut : 51 g.
- XIXème, après 1838. Poids brut total : 242,9 g. (en l'état)

- 81 LOT DE 2 MONTRES À COQ** en argent. Le cadran émaillé blanc indiquant les heures et les quarts en chiffres arabes. Le coq à décor ajouré de rinceaux. 30
- La première signée "Thomé à Versailles". Maître-Orfèvre PID.
Diam. 5 cm. Poids brut : 101,4 g. (manque le verre, petits manques à l'émail)
 - La seconde porte, à l'intérieur du boîtier, les inscriptions "1414 / AHM "
Diam. 5,5 cm. Poids brut : 83,8 g. (manque le verre et les aiguilles, petits manques à l'émail)
- XIXème. Poids brut total : 185,2 g.
- JOINT : **MONTRE À COQ** en laiton anciennement doré. Le cadran émaillé blanc indiquant les heures en chiffres arabes. L'intérieur du boîtier poinçonné de croix et marqué "LETON". Coq à décor ajouré de rinceaux. XIXème. Diam. 4,6 cm. (en l'état)
- 82 LOT DE 4 MONTRES À COQ** en argent. Le coq à décor ajouré de rinceaux. 30
- La première : cadran émaillé blanc indiquant les heures en chiffres romains. Le dos du boîtier orné de guillochis. Le cache du cadran incrusté d'une frise de rais de perle en cuivre. Poinçons Écrevisse et Crabe. Première moitié du XIXème.
Diam. 4,7 cm. Poids brut : 85,8 g. (restaurations et manques à l'émail, manque le verre)
 - La deuxième : cadran émaillé blanc indiquant les heures en chiffres romains. Le dos du boîtier orné d'un cartouche feuillagé dans un encadrement de rinceaux. Signée "Georges à Ste Maure". Poinçon Crabe. XIXème, après 1838.
Diam. 4,5 cm. Poids brut : 79,4 g. (manque le verre, rayures à l'émail)
 - La troisième : cadran émaillé blanc indiquant les heures en chiffres arabes. Signée "Hefsen à Paris" et numérotée "16921". XIXème.
Diam. 4,5 cm. Poids brut : 61,6 g. (manque le verre et les aiguilles, petits manques à l'émail)
 - La quatrième : cadran émaillé blanc indiquant les heures en chiffres arabes. Signée "Guicheteau à Tiffauges". Maître-Orfèvre AP. Poinçon Crabe. XIXème, après 1838.
Diam. 4,5 cm. Poids brut : 71,4 g. (en l'état)
- Poids brut total 298,2 g.
- 83 MONTRE À COQ**, à sonnerie, en argent. Le cadran émaillé blanc indiquant les heures en chiffres romains. Le timbre ciselé de guirlandes feuillagées et d'une rosace. Le cache-poussière en métal doré gravé dans un écu constitué de guirlandes de laurier "P.F. ROZE / CURÉ / DE.NOROY / 1829". Coq à décor ajouré de rinceaux. Signée "Jumey à Foueine". 30
- Première moitié du XIXème.
Diam. 5,6 cm. Poids brut 130 g.
(manques et rayures à l'émail, manque le cache du cadran et une aiguille, en l'état)

MONTRES EN OR 100 à 158

- 100 MONTRE À COQ** en or jaune, à sonnerie. Cadran émaillé blanc indiquant les heures en chiffres arabes. La tranche du boîtier est ornée de guillochis. Signée "A.,L., Hardouin, à Caen". Cache-poussière en bronze doré gravé "Échappement à Verge en pierre & trois trous garnis en Joyaux". Le coq ciselé de rinceaux. Poinçon Sphinge et poinçon d'orfèvre "MF".
Première moitié du XIXème.
Diam. 5,5 cm. Poids brut : 135 g. (usures) 300
- 101 MONTRE OIGNON** en or jaune à double boîtier, à coq. Cadran émaillé blanc indiquant les heures en chiffres romains et les minutes en chiffres arabes signé "Jean Robert / Soret". Le coq ciselé de rinceaux et d'un mascarón. Mouvement signé "Jean Robert / Soret 27874". Les aiguilles serties de pierres. Poinçon de Maître-Orfèvre. Le second boîtier en or trois tons est orné d'une miniature émaillée polychrome figurant une jeune femme à sa toilette coiffée d'un chapeau au bouquet de roses. Elle est cerclée d'une frise de volutes ajourée sertie de pierres sur fond d'émail bleu translucide. L'ouverture du cadran cerclée de pierres.
Fin du XVIIIème.
Diam. du premier boîtier : 3,5, du second : 4 cm.
Poids brut du premier boîtier : 45,6, du second : 16,6 g.
Poids brut total : 62,2 g.
(cadran accidenté) 350
- 102 MONTRE OIGNON** en or jaune à clef. Boîtier à décor d'oiseaux se becquetant sur fond de trophée au luth, torche et carquois dans un entourage d'entrelacs et de couronne de roses. Frise ondulée sur le bord. Cadran émaillé blanc indiquant les heures en chiffres romains, les parties de 5 minutes en chiffres arabes, et gradué pour les minutes. Aiguilles en or à décor ajouré fleur-de-lysé et de rinceaux. Coq en or ajouré de volutes à feuilles. Mouvement signé "Gudin à Paris ", "919. 1000/1500
- Jacques Jérôme Gudin, actif à partir de 1750, installé quai des orfèvres entre 1769 et 1784. Il fournissait en mouvement le marchand mercier Lazare Duvaux. Plusieurs de ses montres sont conservées au musée du Louvre.
- Le boîtier numéroté 5743. Poinçon de maître orfèvre. Poinçon de lettre date au " C " couronné pour l'année 1766.
- Diam. 4,5 cm ; Poids brut : 74 g.
- 103 COLLIER** en métal doré, supportant en pendentif une MONTRE BOULE en or et argent. 100/150
Poids brut : 22 g. (tour de cadran à re-fixer)
- 104 MONTRE DE GOUSSET** en or jaune, remontoir au pendant. Cadran émaillé blanc indiquant les heures en chiffres romains et les minutes en chiffres arabes. 120
Diam. 3,1 cm. Poids brut : 26,3 g.
- 105 MONTRE DE GOUSSET** à clef à remontage par le fond en or jaune guilloché, à répétition des quarts par poussoir au pendant. Cadran en argent guilloché, chiffres romains et échappements à cylindre. 300/500
XIXème. Signature apocryphe de BREGUET.
Avec une clef de montre.
Diam. 5 cm. Poids brut : 78 g.
- 106 LOT DE 2 MONTRES DE GOUSSET** en or. 200
- La première à clef. Le cadran émaillé blanc indiquant les heures en chiffres romains. Boîtier à décor de fleurs et feuillages stylisés sur fond guilloché. Cache-poussière en métal doré. Poinçon tête de médecin grec 3ème titre. Travail provincial fin XIXème, début XXème, avant 1919.
Diam. 4,5 cm. Poids brut : 46,2 g. (manque les aiguilles et le verre, manques à l'émail)

- La seconde à remontoir au pendant. Le cadran émaillé blanc indiquant les heures en chiffres romains et les minutes en chiffres arabes. Le dos du boîtier ciselé d'un cartouche figurant un oiseau volant au dessus de son nid sur fond guilloché. Poinçon d'orfèvre B, une tour, F. Poinçon tête de cheval. Fin XIXème, début XXème, avant 1919.
Diam. 3,5 cm. Poids brut : 35,4 g. (fêlé à l'émail)

Poids brut total : 81,6 g.

- 107 MONTRE DE GOUSSET LONGINES** en or à remontoir. Cadran double émaillé indiquant les heures en chiffre romains et les secondes en chiffres arabes. Mécanisme et boîtier numérotés "2401801". 120
Diam.4,5 cm. Poids brut : 62 g.
- 108 MONTRE DE GOUSSET** en or rose à remontoir. Double cadran émaillé indiquant les heures en chiffre romains, les minutes en chiffres arabes et les secondes. Boîtier monogrammé MP. 120
Diam.4,5 cm. Poids brut : 68 g.
- 109 MONTRE DE GOUSSET SCHILD FRERES & CIE** extra plate en or, à remontoir. 150
Double cadran indiquant les heures en chiffre arabes et les secondes. Boitier numéroté "2009922" et marqué "GRAND PRIX BRUXELLES 1910".
Diam. 4,8 cm. Poids brut : 56 g.
- 110 MONTRE DE GOUSSET** en or à remontoir. Double cadran émaillé indiquant les heures en chiffres romains, les minutes en chiffres arabes et les secondes. Boîtier feuillagé avec écusson et initiales. Numéroté "42378" et gravé : " Souvenir de sa grand-mère à son Pierre le 21 avril 1901 ". 100
Diam.4 cm. Poids brut : 46 g.
- 111 MONTRE DE GOUSSET** en or. Cadran émaillé indiquant les heures en chiffres arabes. 100
Boîtier en amati avec écusson floral et église. Numéroté "1005".
Diam. 3,3 cm. Poids brut : 27 g. (manque une aiguille)
- 112 MONTRE DE GOUSSET** à remontoir au pendant en or. Double cadran émaillé blanc 1000/1500
indiquant les heures en chiffres romains, les minutes en chiffres arabes et les secondes. Le dos du boîtier gravé aux armes du comte Albert de Marcy. Le cache poussière signé "A.T. Martin / Orléans / Médailles d'or". Mécanisme à échappement à ancre.
Diam. 5 cm. Poids brut : 87 g.
- Avec sa CHAÎNE GILETIÈRE en or. Long. 35 cm. Poids : 29 g.
- Poids brut total : 116 g.
- 113 MONTRE DE GOUSSET** en or, à clé. Boîtier guilloché orné au revers d'un écusson, 120
double cadran émaillé indiquant les heures en chiffres romains et les secondes en chiffres arabes.
Horloger : H. Tirateau à Château du Loir.
Diam. 4,4 cm. Poids brut avec sa clé : 71 g.
- Provenance : ancienne collection H. Glénardeau, boucher place Foire le Roi à Tours.
- 114 MONTRE DE GOUSSET** en or, à clé. Cadran émaillé indiquant les heures en chiffres 150
arabes. Le dos du boîtier ciselé à décor de cubes et trèfles émaillés bleu et blanc. Horloger : A. Hoter à Genève. Diam. 3,5 cm, Poids brut : 32 g.
JOINT : Large ALLIANCE uniplat en or. Poids : 3 g.
- Poids brut total : 35 g.

- 115 MONTRE DE GOUSSET** en or jaune à remontoir au pendant. Double cadran émaillé blanc indiquant les heures en chiffres romains, les minutes en chiffres arabes et les secondes. Échappement à ancre. Signée "Charvet au Havre".
Fin XIXème, début XXème.
Diam. 5 cm. Poids brut : 93,4 g. (chocs) 250
- 116 LOT DE 2 MONTRES DE GOUSSET** en or jaune à remontoir au pendant. 100
- La première à cadran double en métal guilloché d'un damier indiquant les heures et les minutes en chiffres arabes et les secondes. Le dos du boîtier monogrammé "JB". Échappement à ancre. Poinçon d'orfèvre S, une clef, G.
Fin XIXème, début XXème.
Diam. 4,6 cm. Poids brut : 45,3 g. (chocs, manque le verre).
- La seconde, cadran double en métal or indiquant les heures en chiffres romains et les secondes. Le dos du boîtier ciselé de triangles à décor guilloché et d'une hampe fleurie. Monogrammé "SL". Échappement à ancre. Poinçon d'orfèvre un arbre, PG.
Début du XXème.
Diam. 4,5 cm. Poids brut : 48,3 g. (manque l'anneau de bélière)
Poids brut total : 93,6 g.
- 117 MONTRE DE GOUSSET** en or jaune à remontoir au pendant. Cadran double en métal doré indiquant les heures en chiffres arabes et les secondes. Signé "EBERHARD & Co / Chaux-de-Fonds". Le cache-poussière en métal doré signé. Mouvement à échappement à ancre signé et gravé "15 jewels". Début du XXème. 100
Diam. 4,8 cm. Poids brut : 65 g. (enfoncements)
- 118 MONTRE DE GOUSSET** en or jaune, à clef. Cadran émaillé blanc indiquant les heures en chiffres romains et les minutes en chiffres arabes. Le dos du boîtier monogrammé "MA" sur fond de guillochis. Le cache-poussière gravé "N°49041 / le Roy & Fils / Hgers de la Marine / Palais-Royal / 13 & 15 Galie Montpensier / Paris / 211, Regent Street, London". Échappement à ancre. XIXème. 200
Diam. 4,5 cm. Poids brut : 65 g. (verre fendu, manque l'anneau de bélière)
- 119 MONTRE DE GOUSSET** en or jaune à remontoir au pendant. Cadran double émaillé blanc indiquant les heures en chiffres romains, les minutes en chiffres arabes et les secondes. Le dos du boîtier ciselé d'un écusson monogrammé "PA" entouré de rinceaux feuillagés sur fond de guillochis. Le cache-poussière gravé "N°85062 / Remontoir / Ancre ligne droite / Spiral Breguet / 16 rubis". XIXème. 200
Diam. 4,5 cm. Poids brut : 67,6 g. (manques à l'émail noir et à l'or de la couronne, chocs)
- 120 LOT DE 2 MONTRES DE GOUSSET** en or jaune. 280
- La première à clef. Cadran émaillé blanc indiquant les heures en chiffres romains. Le dos du boîtier monogrammé "DE" dans un cartouche à décor de cuir découpé sur fond de guillochis. Le cache-poussière gravé "Cylindre / 8 trous rubis / N°12926".
XIXème. Diam. 4,3 cm. Poids brut : 60,6 g. (petits chocs)
- La seconde à remontoir au pendant. Cadran double émaillé blanc indiquant les heures en chiffres romains, les minutes en chiffres arabes et les secondes. Le dos du boîtier à deux tons orné d'un cartouche de forme ovale dans un encadrement à décor de cuir découpé, fleurs et feuillages. Fin XIXème, début XXème. Diam. 4,1 cm. Poids brut : 55,8 g. (petits chocs).
Poids brut total : 116,4 g.
- 121 LOT DE 2 MONTRES DE GOUSSET** en or jaune à remontoir au pendant. 400
- La première, à double cadran émaillé blanc indiquant les heures en chiffres arabes et les secondes. Le dos du boîtier à décor de fleurs et feuillages stylisés et de volutes sur fond guilloché. Monogrammé "AC" dans un écu. Poinçon d'orfèvre S, une clef, G.
Fin XIXème, début XXème.
Diam. 4,3 cm. Poids brut : 52,8 g. (manque l'anneau de bélière et le verre, chocs)

- La seconde à remontoir au pendant. Double cadran émaillé blanc indiquant les heures en chiffres arabes et les secondes. Le dos du boîtier orné d'un décor naturaliste d'hampes de fuchsias et monogrammé "AD". Fin XIXème, début XXème.
Diam. 4,4 cm. Poids brut : 55,6 g. (manque le verre, chocs)

Poids brut total : 108,4 g.

122 LOT DE 2 MONTRES DE GOUSSET en or jaune à remontoir au pendant. 400

- La première à double cadran émaillé blanc indiquant les heures en chiffres romains, les minutes en chiffres arabes et les secondes. Le dos du boîtier monogrammé "FR".
Fin XIXème, début XXème.

Diam. 4,3 cm. Poids brut : 62 g. (manque le cache poussière, enfoncements)

- La seconde à double cadran émaillé blanc indiquant les heures en chiffres romains, les minutes en chiffres arabes et les secondes. Le dos du boîtier orné d'un décor naturaliste de fleurs et feuillages stylisés. Fin XIXème, début XXème.

Diam. 4,2 cm. Poids brut : 53 g. (accidents et restauration à l'émail, manque la couronne et l'anneau de bélière).

Poids brut total : 115 g.

123 LOT DE 5 MONTRES DE COL en or, à clef ou à remontoir au pendant. L'une de la 400

marque ZÉNITH dotée d'un mécanisme à échappement à ancre, une autre dont le dos est émaillé bleu et noir de guirlandes fleuries.

Fin XIXème, début XXème.

Poids brut total : 105,6 g. (accidents et manques)

124 LOT DE 4 MONTRES DE COL en or, à clef ou à remontoir au pendant. 400

Fin XIXème, début XXème.

Poids brut total : 102,5 g. (accidents et manques)

125 LOT DE 3 MONTRES DE COL ET 3 MONTRES-BRACELET en or, à remontoir au 350

pendant. L'une présente un riche décor floral et une autre dont le boîtier ciselé de craquelures reçoit une ornementation de frises feuillagées en or deux tons (poinçon d'orfèvre S, une clef, G). Fin XIXème, début XXème.

Poids brut total : 105,5 g. (accidents et manques)

126 LOT DE 5 MONTRES DE COL en or, à remontoir au pendant. Certaines serties de 350

petites pierres ou ornées d'un décor en or deux tons.

Fin XIXème, début XXème, Art Nouveau.

Poids brut total : 73,9 g. (accidents)

127 LOT DE 2 MONTRES DE COL en or à clef. 200

- La première, cadran émaillé blanc indiquant les heures en chiffres romains. Le boîtier, de forme chantournée, est ciselé d'un riche décor vermiculé et de fleurs et feuillages. Cache poussière gravé "J.B. Counis & Fils / rue Grenelle St Hré 29. / à Paris".

Fin XIXème, début XXème.

Diam. 3,1 cm. Poids brut : 18,8 g.

- La seconde, cadran émaillé blanc indiquant les heures en chiffres romains. La tranche du boîtier est ciselée de rinceaux feuillagés. Le dos est émaillé noir et serti, en son centre, d'un brillant (?). Cache poussière gravé "T Fontana & Cie / Palais Royal 93 & 94 / Paris".

Fin XIXème, début XXème.

Diam. 3 cm. Poids brut : 22,4 g. (usures à l'émail)

Poids brut total : 41,2 g.

- 128 MONTRE DE GOUSSET** en or, à remontoir au pendant. Double cadran émaillé blanc indiquant les heures en chiffres romains, les minutes en chiffres arabes et les secondes. Couvercle en amati, et cartouche feuillagé avec écusson. Diam. 4 cm. Poids brut : 62,6 g. (fêles, chocs) 200
- JOINT : **CHAÎNE** giletère dorée.
- 129 MONTRE DE COL** en or à remontoir. Le cadran émaillé blanc indiquant les heures en chiffres romains et les secondes en chiffres arabes, signé "Henry Caps Genève". Le boîtier entièrement pavé de perles. Elle est assortie de sa broche adoptant la forme d'une fleur de lys en or pavée de perles et de trois petites pierres blanches. Épingle en or. Fin XIXème, début XXème. Diam. 2,5 cm, Poids brut. 22,5 g. 100/150
- 130 MONTRE DE COL** en or jaune. Cadran émaillé blanc indiquant les heures en chiffres arabes. Aiguilles ajourées. Diam. 2,9 cm. Poids brut : 18,9 g. 40
- 131 LOT DE 2 MONTRES** en or : 150
- **MONTRE DE GOUSSET** à clef. Le cadran émaillé blanc indiquant les heures en chiffres romains et les minutes en chiffres arabes. Le dos du boîtier orné d'un écusson dans un encadrement de feuillages stylisés sur fond guilloché. Fin XIXème, début XXème. L'anneau de bélière en métal. Diam. 4,5 cm. Poids brut : 59 g.
 - **MONTRE DE COL** à remontoir au pendant. Le cadran émaillé blanc indiquant les heures en chiffres romains et les minutes en chiffres arabes. Le boîtier ciselé de frises feuillagées et d'un cartouche renfermant un écusson. Fin XIXème, début XXème. Diam. 3 cm. Poids brut : 23,5 g.
- Poids brut total : 82,5 g.
- 132 MONTRE DE GOUSSET** en or à remontoir. Double cadran émaillé indiquant les heures en chiffres romains, les minutes en chiffres arabes et les secondes. État de marche. Diam. 4,5 cm. Poids brut : 67 g. 400/600
- JOINT : **CHAÎNE** en or. Long. 32 cm. Poids : 17 g.
- Poids brut total : 84 g.
- 133 LOT DE 2 MONTRES DE COL** en or : 150
- La première à clef, à cadran émaillé blanc indiquant les heures en chiffres romains. Le dos du boîtier ciselé d'un écu orné de feuillages stylisés sur fond guilloché. Poinçon tête de médecin grec troisième titre. Diam. 3,5 cm. Poids brut : 26,7 g.
 - La seconde à remontoir au pendant, indiquant les heures en chiffres romains et les minutes en chiffres arabes. Les contours du cadran et du dos du boîtier guillochés. Poinçon tête de cheval. Diam. 3,3 cm. Poids brut : 29 g.
- Fin XIXème, début XXème.
Poids brut total : 55,7 g.
- 134 MONTRE-BRACELET** d'homme, boîtier en or. Double cadran émaillé blanc indiquant les heures et les secondes en chiffres arabes. Bracelet cuir. 80
- Poids brut : 21,9 g. (verre fendu)
- 135 MONTRE-BRACELET** de dame en or; Mouvement rond signé "JAEGER LE COULTRE n°140003". Bracelet ruban torsadé, avec écusson. Travail des années 60. 700
- Long. 16 cm. Poids brut : 30,2 g.
- 136 MONTRE-BRACELET** de dame en or jaune. Le cadran ovale dans un entourage de pierres blanches. Bracelet à maille articulée serti de pierres blanches. YVES MEILLON PARIS. 80
- Poids brut : 20,8 g. (accidents)

- 137 UNIVERSAL GENÈVE. MONTRE-BRACELET** de forme ronde en or jaune. Cadran métallique indiquant les heures et les minutes par des cercles et des bâtonnets noirs. Signé. Aiguilles en acier bleui. Mouvement signé. Première moitié du XXème. Diam. 3 cm. Poids brut : 15,8 g. (usures) 100
- 138 MONTRE-BRACELET** de dame en or. Le cadran de forme ronde en métal guilloché indiquant les heures en chiffres arabes. La lunette du boîtier en argent et les attaches serties de pierres taillées en facette. Signée "Marzo & Lailied / Paris" Maître-Orfèvre L, un soleil, H. Poinçon tête de cheval. Début du XXème, avant 1920. Diam. 2,5 cm. Poids brut : 15,7 g. 80
- 139 MONTRE-BRACELET** de dame en or. Le cadran circulaire ajouré et serti de huit pierres blanches. Bracelet articulé. Poids brut : 23,6 g. 350/400
- 140 MONTRE BRACELET** de dame. Le boîtier de forme rectangulaire en or. Bracelet articulé en métal. Poids brut : 16 g. 200/250
- 141 MONTRE-BRACELET** de dame en or. Le cadran émaillé blanc indiquant les heures par des bâtonnets. LIP. Poids brut : 26,4 g. 300
- JOINT : **MONTRE** de dame en or. Le cadran marquant les heures par des chiffres arabes et des bâtonnets. NOVOREX. Poids brut : 6,4 g.
- Poids brut total : 32,8 g.
- 142 MONTRE-BRACELET** de dame en or blanc, la montre et les attaches serties de diamants, le bracelet double cordonnet en maille retenu par deux anneaux sertis de trois brillants en ligne. Années 1920-1930. Long. 15,5 cm. Poids brut : 22,7 g. 200
- 143 MONTRE-BRACELET** de dame en or blanc, la montre et les attaches serties de diamants et saphirs, le bracelet cote de maille ajustable. Années 1920-1930. Long. 17 cm. Poids brut : 24,6 g. 200
- 144 MONTRE-BRACELET** de dame, le boîtier en or blanc signé Naville Incabloc. Le bracelet en acier signé E. MILLION. Long. 17 cm. Poids brut : 19 g. 80/100
- 145 LOT DE 2 MONTRES-BRACELETS** de dame en or. Bracelets en cuir noir. 60
- La première de forme ronde. Cadran indiquant les heures en chiffres arabes et index bâtonnets. Signée "Thersa / EB Suisse". Diam. 1,5 cm. Poids brut : 8 g.
 - La deuxième de forme ronde, les attaches de forme géométrique. Cadran en métal indiquant les heures en chiffres arabes et index bâtonnets. "Lacorda / EB. Suisse". Diam. 1,7 cm. Poids brut : 9,2 g.
- Poids brut total : 17,2 g.
- 146 LOT DE 3 MONTRES-BRACELET** de dame en or. 100
- La première de forme ronde. Cadran en métal guilloché indiquant les heures en chiffres arabes. La partie supérieure du boîtier ornée de fleurs stylisées et agrémentée de six bandes d'argent. Le dos du boîtier ciselé de fleurs et feuillages stylisés. Fin XIXème, début XXème. Bracelet de tissu noir. Diam. 2,5 cm. Poids brut : 13,5 g.

- La deuxième de forme hexagonale. Cadran en métal indiquant les heures en chiffres arabes. La partie supérieure du boîtier ciselée de fleurs stylisées et ornée de six bandes d'argent. Le tour du boîtier ciselé de rinceaux feuillagés. Vers 1930.

Haut. 2,8, Larg. 1,5 cm. Poids brut du boîtier : 4,2 g.

- La troisième de forme oblonge. Cadran en métal indiquant les heures en chiffres arabes. L'intérieur de la partie inférieure du boîtier en argent. Première moitié du XXème.

Haut. 2,5, Larg. 1,5 cm. Poids brut du boîtier : 2,3 g.

Poids brut total : 20 g.

- 147 MONTRE-BRACELET** de dame en or. Le boîtier de forme coussin, le bracelet en or souple genre maille serpent. Cadran en métal indiquant les heures en chiffres arabes et index bâtonnets. Signé EDDY / Incabloc".
Haut. 14,5, Larg. du boîtier : 1,5 cm. Poids brut : 14,8 g. 150
- 148 MONTRE-BRACELET** d'homme en or. Le boîtier de forme oblongue ciselé de frises de feuilles de laurier rubannées et de frises de rinceaux. Double cadran en métal blanc indiquant les heures, les 24 heures et les secondes en chiffres arabes. Signé HUMA WATCH / Genève".
Première moitié du XXème.
Haut. 3,4, Larg. 3 cm. Poids brut avec un bracelet de cuir : 14,8 g. 100
- 149 MONTRE-BRACELET** de dame **OMEGA** en or jaune. Cadran émaillé circulaire. Bracelet constitué d'une double chaîne câble.
Poinçon tête d'aigle.
Poids brut : 22,7 g. 100
- 150 MONTRE-BRACELET** de dame, en or jaune. Cadran rectangulaire à fond blanc signé "HABMANN". Bracelet rigide orné de stries poissonné "0,585" et gravé "19.6.1959".
Poids brut : 18,3 g. (manque le bouton-poussoir) 200
- 151 PIAGET. MONTRE-BRACELET AUTOMATIC** d'homme en or. Cadran de forme circulaire doré indiquant les heures en chiffres romains. Signé. Référence "12603", "161580"; et signé "Mauboussin Paris" au verso. Bracelet en croco noir Piaget à boucle or, avec lettre P.
Diam. 3,3 cm. Poids brut : 32,1 g. 300
- 152 MONTRE-BRACELET** de dame en or. Cadran de forme ronde en métal indiquant les heures en chiffres arabes et index bâtonnets signé Waterman. La lunette du cadran reçoit un cache à décor ciselé et ajouré de rinceaux feuillagés et serti de quatre petites pierres bleues. Le tour de poignet en or jaune tressé orné de losanges.
Poinçon de titre "0,750". XXème.
Diam. 1,6, Long. 18,5 cm. Poids brut : 37,9 g.
(manque le verre, une pierre et son sertissage manquants au cache à refixer) 400
- 153 MONTRE-BRACELET** de dame en or. Cadran de forme ronde en métal indiquant les heures par index bâtonnets signé UNVER. Le tour de poignet en or jaune à maille souple broyée. Huit petits diamants sur deux lignes obliques de part et d'autre du cadran.
Poinçons "744AL", "750" et "BREV" sur le bracelet. XXème.
Diam. 1,5, Long. 18,5 cm. Poids brut : 28,5 g. 300
- 154 MONTRE-BRACELET** de dame, le boîtier de forme ronde en or. Cadran en métal indiquant les heures en chiffres arabes et index bâtonnets signé OMEGA.
Poinçon tête d'aigle. XXème.
Diam. 1,7 cm. Poids brut avec un bracelet de cuir noir : 14,4 g. 50

- 155** **MONTRE-BRACELET** de dame en or jaune, mouvement mécanique. 300/400
Jaeger-LeCoultre
Longueur : 15 cm.
Poids brut : 31 g.
- 156** **MONTRE DE COL** à remontoir au pendant, en or jaune décoré de fleurs. 80/120
Poids brut : 19 g
- 157** **MONTRE DE COL** à remontoir au pendant, en or jaune gravé de fleurs. 60/80
(Bosses).
Poids brut : 18 g
- 158** **MONTRE** de dame à remontoir au pendant, en or jaune uni. 50/80
Poids brut : 24 g.
(Accidents et manques).

BIJOUX n°200 à 380

- 200 **BROCHE** camée coquille à profil de femme, monture en argent. Poids brut 3,5 g. 10
- 201 **TROIS ÉMERAUDES** sur papier de taille poire de 0,31, 0,34 et 0,38 carat. Poids total : 1 g. 200
- 202 **Michel AUDIARD** (né en 1951) installé en Touraine à Rochecorbon. **Stylo à plume**, corps en résine et capuchon en bronze argenté à motif de colonne cannelée. Plume iridium. 100/150
Long. 16 cm.
- 203 **LOT d'environ 25 ÉPINGLES À CRAVATTE** fantaisie. L'une agrémentée d'un bleuet tricolore retenant une croix de Lorraine en métal doré, certaines ornées d'un trèfle, d'autres serties d'une pierre facettée... Début du XXème. 10
- 204 **LOT DE 16 ÉPINGLES À CHAPEAUX et CRAVATTE** fantaisie. Une paire en forme de cœur en argent émaillé vert sur fond guilloché et sertie de petits strass. Début du XXème. 10
- 205 **PETIT LOT DE BIJOUX FANTAISIE**. Il contient notamment une broche camée coquille figurant deux mains enlacées, un pendentif figurant un scarabée en terre émaillée turquoise monté sur argent, une broche en bakélite figurant un caniche, plusieurs épingles à nourrice... 10
JOINT : **DEUX MONTRES DE COL** en acier. Fin XIXème, début XXème. Diam. 3 cm.
- 206 **BAGUE** en argent, sertie d'une pierre de synthèse verte dans un entourage de pierres de synthèse blanches. 10
- 207 **LOT DE 50 BOUTONS DE COL OU DE MANCHETTE** en métal, métal argenté, métal doré, matière plastique... Plusieurs en paire, trois figurant une tête de chouette, certains à l'imitation d'un bouton... 10
- 208 **BOUCLE DE CEINTURE** de forme rectangulaire en or damasquiné sur acier à décor de volutes feuillagées et fleurons. Probablement Tolède, début du XXème. 20
Haut. 7, Larg. 5,5 cm.
- 209 **CAMÉE** orné d'un profil de jeune femme dans une monture or. Poids brut : 4,7 g. 20
JOINT : **chaîne** en métal doré, maille forçat.
- 210 **LOT de QUATRE BOURSES** en perles d'époque Romantique comprenant : 60/80
- BOURSE à décor polychrome de roses sur fond bleu. Le bord en crochet ajouré jaune ceint d'un cordon. Haut. 24, Larg. 13 cm. (petites usures et manques)
- BOURSE à décor polychrome de guirlandes de fleurs. Le bord en cuir brun ceint d'un cordon. Haut. 17, Larg. 12,5 cm. (accidents et manques)
- BOURSE en crochet vert et perles argentées. Le bord et le fond frangés. Chaînette. Haut. 13,5, Larg. 10,5 cm. (petits manques et accidents)
- BOURSE dorée et argentée. Bord ceint d'un cordon perlé. Le fond frangé.
- 211 **LOT DE BIJOUX FANTAISIE** en argent, métal et métal doré comprenant notamment une gourmette en argent (poids : 52,4 g.), boutons de manchette, pendentifs, broche, bagues, chaînes, médailles religieuses... 10
- 212 **LOT de BIJOUX FANTAISIE** comprenant : 10/20
BAGUE en argent sertie d'une pierre translucide (?). (égrisure), PENDENTIF orné d'une perle baroque. Bélière godronnée, PENDENTIF facetté orné de pierres rouges, BROCHE nœud émaillée rouge, DEUX PENDENTIFS reliquaires, PENDENTIF "Noisette de Nontron", FERMOIR ajouré.

- 213 **BAGUE** en argent sertie d'une pierre noire de taille carrée. Style Art Déco. Poinçon au crabe, après 1938. Poids brut : 9,9 g. 20
- 214 **BAGUE** en argent, sertie d'une citrine de forme ronde entourée d'un filet d'émail noir. 60/100
Tour de doigt : 51,5.
Poids brut : 18 g.
- 215 **LOT de BIJOUX FANTAISIE** comprenant notamment broches, sautoirs, boucles d'oreilles, montres bracelet. XXème. 20
- 216 **BROCHE** ronde en or fixé à décor repoussé d'une jeune femme aux iris. Son collier serti de trois brillants ? Signée E. Dropsy. Art Nouveau. Poids brut : 4,2 g. 20/40
- 217 **DEUX PIERRES** blanches ? Poids brut : 0,7 g.
- 218 **LOT de BIJOUX en IVOIRE et OS** comprenant : 30/40
- TROIS PENDENTIFS à décor sculpté ou ajouré. Dans le goût de l'Extrême-Orient. Le plus grand, Larg. 6 cm.
- BRACELET jonc sculpté de motifs rayonnants et de stries. Diam. 8 cm.
- BAGUE boule sculptée de godrons.
- 219 **ENSEMBLE** comprenant une **PAIRE de BOUTONS de COL** en or jaune guilloché à décor concentrique. Poinçon tête d'aigle. Diam. 2 cm. Poids : 4 g ; et **QUATRE BOUTONS de COL** en or jaune. Poinçon tête d'aigle. Poids : 2,5 g. Dans un écrin. 20
- 220 **BRIQUET DE FEMME ST DUPONT** en métal argenté à décors guilloché, dit à pointe de diamant. Numéroté AJD 146. C. 1969. Haut. 4,6 cm. 20
- 221 **SAC DE SOIRÉE** de forme rectangulaire en crocodile noir. Fermoir laqué noir terminé par trois rangs de brillants (manques), chaîne dorée. Travail français des années 1950. Haut. 14, Larg. 21 cm. 100
- 222 **BAGUE** losange plaqué or sertie de neuf petites émeraudes. Poids brut : 1,9 g. 50
JOINT : BAGUE plaqué or sertie d'une citrine taille émeraude. Poids brut : 5,3 g.
- 223 **SAC CHANEL** en agneau matelassé noir, fermeture sur rabat du sigle de la maison, anse bandoulière chaîne entrelacée de cuir. Etat d'usage. Haut. 19, Larg. 23, Prof. 7 cm. 200
- 224 **SAC DE SOIREE** en crocodile brun, fermeture à glissière. Etat d'usage. 50
Haut. 14, Larg. 25, Prof. 5 cm.
- 225 **François RATY** (1928-1982). **PENDENTIF** circulaire en argent à décor en léger relief d'une chouette. Signé au revers "RATY 1961". Avec chaîne.
- 226 **DÉ à COUDRE** en or dans son écrin en maroquin rouge. XIXème. 100
Haut. 2,5 cm. Poids : 5,3 g.
- 227 **LOT DE BIJOUX FANTAISIE** comprenant notamment sautoirs, chaînes, clips d'oreilles, broches, boutons, bijoux orientaux. XXème. 20
- 228 **LOT de BIJOUX** comprenant : 100/150
- **MÉDAILLON** ovale à décor floral en micro mosaïque sur fond noir. Monture et chaîne en or jaune. Haut. (médaillon) 5, Long. (chaîne) 58 cm. Poids brut : 33,2 g. (petit accident, fêle)
- **ÉPINGLE de CRAVATE** en or jaune sertie d'un main en corail sculpté. Long. 6,5 cm. Poids brut : 2,4 g.

- 229 **CHAÎNE** en or jaune maille filigrane. Poinçon tête d'aigle. Poids : 7,5 g. Long. 54 cm. 100
- 230 **CHAÎNE** en or jaune à mailles articulée. Poinçon tête d'aigle. Poids : 9 g. Long. 42 cm. 100
- 231 **BROCHE** ovale en or jaune ornée d'un camée agate représentant une femme en buste, la monture en or jaune. Poids brut : 22 g. 400/600
- 232 **OR** comprenant : 60
- **PORTE MINE** de forme tubulaire. Long. 4,5 cm. Poids brut : 3,6 g.
 - **PETITE PLAQUE** à décor au repoussé émaillé blanc et noir. Agrémentée d'une chaînette. Poids brut : 0,7 g.
 - **DIVERS DÉBRIS**. Poids brut : 2,3 g.
- Poids brut total : 6,6 g.
- 233 **LOT de BIJOUX en OR** comprenant : 400
- **BRACELET** à large maille gourmette. Poinçon tête d'aigle. Long. 17 cm. Poids brut : 82,2 g.
 - **PIÈCE** de vingt francs de 1877 montée en médaille. Avec une chaîne maille ancreplats. Poids brut : 22,4 g.
 - **CHEVALIÈRE** monogrammée "L". Poinçon tête d'aigle. Poids brut. 7,8 g.
- 234 **BRACELET** rigide et ouvrant en or jaune partiellement ajouré, orné de trois lignes de demi-perles. (Bosses et accidents). XIXème siècle. 400/700
- Poids brut : 20 g.
- 235 **BRACELET** en or de deux tons, maille articulée à ruban. Long. 19 cm, 400
- Poids : 31,7 g. (restauration ?)
- 236 **BRACELET** articulé en or de deux tons. Dans un écrin. Long. 18,7 g. 400/600
- Poids brut : 29,7 g.
- 237 **BAGUE CHEVALIÈRE** dite **UNIVERSITAIRE** en or sertie d'une améthyste. L'anneau porte l'inscription "The City College of New York". Il est 200/300
- ciselé de l'emblème de l'université, d'un castor et de feuillages. Il porte les lettres "BA" et est daté 61. Poids brut : 15,5 g.
- 238 **LOT DE SIX BAGUES CHEVALIÈRES EN OR**. Poids total : 22,8 g. (un anneau 300/400
- accidenté)
- 239 **OR** comprenant : 250
- **QUATRE ALLIANCES**. Poids : 9,7 g.
 - **DEUX PENDENTIFS**. Poids : 2,4 g.
 - **UNE MONTURE** de bague. Poids : 1,3 g.
 - **UNE BOUCLE D'OREILLE**. Poids : 0,5 g.
- Poids total: 13,9 g.
- JOINT : TROIS BOUCLES D'OREILLE** en or fixé. Poids brut : 1,2 g.
- 240 **Quatre PENDENTIFS** en or : 120
- **UNE CROIX** ciselée. Poids : 2,5 g.
 - **UNE MÉDAILLE** de forme ronde figurant Saint Rémi. Poids : 1,8 g.
 - **UNE MÉDAILLE** de forme ronde figurant Saint Christophe. Poids : 1,5 g.
 - **UNE MÉDAILLE** de forme ronde figurant Sainte Thérèse de Lisieux. Gravée au dos : "M-L / 26-6-1955". Poids : 1,5 g.
- Poids total : 6,3 g.

241	OR comprenant : -UN PENDENTIF en or serti d'une pierre noire centrée d'un brillant. Poids brut : 0,6 g. -UNE CHAÎNE en or maille forçat. Long. 47,5 cm. Poids : 2,5 g. - UNE PAIRE DE BOUCLES-D'OREILLE en or serties d'une petite pierre bleue; Poids brut : 0,6 g.	60
242	LOT DE DEUX CHAÎNES GILETIÈRES EN OR. -La première à maille serpent. Long. 54 cm. Poids brut : 7,6 g. -La seconde maille forçat. Long. 29 cm. Poids brut : 7,1 g. (manque l'anneau du fermoir)	250
243	CHAÎNE GILETIÈRE EN OR de deux tons. Maille vénitienne ornée de guillochis. Long. 31 cm. Poids : 16,3 g.	250
244	LOT DE QUATRE CHAÎNES EN OR dites de Baptême. -Long. 50, Poids : 7,6 g. -Long. 57, Poids : 4,6 g. -Long. 50, Poids : 2,4 g. -Long. 44, Poids : 1,7 g. Poids total : 16,3 g.	250
245	CHAÎNE-GILETIÈRE en or jaune. Maillons de forme navette ajourés d'un décor en noeud de vache centré d'une sphère. Elle retient deux médailles en or : l'une ornée d'une croix de Lorraine et l'autre portant l'inscription "+ qu'hier - que demain" et datée "25.12.1919". Début du XXème. Long. 37 cm. Poids : 20,8g.	200
246	CINQ PIERRES de type aigue-marine, de forme ovale ou rectangulaire à pans. Poids total : 14 carats environ.	100
247	TROIS ÉMERAUDES sur papier d'environ 1 carat chacune.	300/400
248	BAGUE en or gris, ornée d'une perle bouton. Tour de doigt : 55. Poids brut : 3 g.	180/220
249	PARURE FEUILLE en or jaune et rubis composée d'une BROCHE en forme de feuille nouée sertie de sept petits rubis de taille brillant et d'une paire de BOUTONS D'OREILLES en forme de feuille nouée serties chacun de quatre petits rubis. Travail français des années 60 dans le goût de Van Cleef. Poids brut : 23,6 g (à charge de contrôle).	400/600
250	BAGUE en or jaune sertie d'un saphir taille navette accosté de deux petits brillants. Poinçon illisible. Poids brut : 2,1 g.	50
251	BROCHE NOEUD en or jaune pavée de 14 petits brillants. Maître orfèvre JB, poinçon tête d'aigle. Travail français des années 1960. Poids brut : 11 g.	200/300
252	BROCHE de forme mouvementée en or jaune. Poids brut : 12,6 g.	200
253	PAIRE de DORMEUSES en or sertie de deux petits diamants taille ancienne. Monture ajourée. Poids brut : 4,7 g.	100
254	LOT de BIJOUX en OR comprenant : - BROCHE de forme mouvementée. Poids brut : 3,5 g. - PETITE BROCHE ajourée sertie de trois perles. Poids brut : 1,9 g. - PETITE BROCHE à décor floral ajouré. Poids brut : 1,5 g. - PENDENTIF ajouré trèfle à quatre feuilles. Poids brut : 2,8 g.	150

255	OR comprenant divers éléments tels que éléments de sautoirs et chaînes, boucle d'oreille, fermoirs. Poids total : 26,6 g.	50
256	COLLIER articulé en or jaune à mailles gourmette en chute. Long. 42 cm. Poids brut : 8,9 g.	100
257	LOT de BIJOUX en OR comprenant : - PAIRE de PENDANTS D'OREILLE en forme de gland de passementerie. Poids brut : 7,7 g. - PAIRE de PENDANTS D'OREILLE de forme lobée. Poids brut : 2 g. - PAIRE de BOUTONS D'OREILLE facettés. Poids brut : 1,2 g. - BROCHE polylobée ajourée sertie d'une petite perle. Poids brut : 2,4 g.	50
258	COLLIER draperie articulé en or jaune maille gourmette soulignée d'un rang de petits anneaux. Dans un écrin. Long. 42,5 cm. Poids 48 g.	200
259	ÉPINGLE de CRAVATE en or et argent serti de deux améthystes. L'une taillée en forme de tête de bouledogue, l'autre en cabochon. Le collier du bouledogue en pointes de diamant orné d'une petite perle baroque. Travail probablement anglais, XXème. Long. 8 cm. (infimes égrisures)	80
260	BAGUE en or jaune sertie d'un diamant de 0,10 carats environ et de deux saphirs taille brillant en ligne. Ils sont agrémentés de dix pierres en chute. Poids brut : 2,8 g.	50
261	BAGUE en or jaune sertie d'une pierre rose clair ovale. La monture ajourée. Poids brut : 3,4 g.	20
262	LOT de BIJOUX en OR comprenant : - DEUX MÉDAILLES religieuses sur une chaîne maille câble. Poids brut : 22,3 g. - PENDENTIF en jade figurant un bouddha sur une monture en or jaune. Poids brut : 10,7 g. - PENDENTIF figurant un oiseau. Poids brut : 3 g. - PERLE baroque montée. Poids brut : 1,8 g. - PAIRE de BOUTONS nacrés. Poids brut : 4,6 g. - PAIRE de BOUTONS de col nacrés. Poids brut : 1,6 g. - CLIP d'oreille orné d'une perle. Poids brut : 2,4 g. - QUATRE ÉPINGLES de CRAVATES. Poids brut : 13,3 g.	200
263	COLLIER articulé en chute, en or jaune maille gourmette. Poinçon illisible, probablement tête d'aigle. Long. 45 cm. Poids brut : 23,1 g.	100/150
264	LOT de BIJOUX en OR comprenant : - BRACELET à double maille ancreplats. Poids brut : 10,5 g. - BROCHE palme ornée de cinq perles de culture. Poids brut : 3,8 g. - BROCHE oiseau émaillée polychrome. L'œil en pierre rose. Poinçon illisible. Poids brut : 6,4 g.	30
265	COLLIER trois rangs de petites perles fines, supportant en pendentif une soufflure de perle appliquée de motifs sertis d'hématite. Poids brut : 8 g.	60/120
266	BROCHE fleur sertie de pierres blanches taille brillant. Une partie de la monture en or. Poids brut : 21 g. (manques)	100
267	CARTIER PARIS. PAIRE de BOUTONS de MANCHETTES oblongs en or jaune émaillés de bandes jaunes et blanches. Signés. Poids brut : 1,8 g.	50
268	BROCHE en or jaune représentant un aigle tenant dans son bec un brillant. Poids brut : 8,4 g.	100/150

269	BRACELET articulé en or jaune à maille cordage. Long. 19,2, Larg. 1,5 cm. Poids brut : 39,2 g.	300
270	PAIRE de PENDANTS D'OREILLES de forme fleur articulés en or, pavés de diamants. L'attache pavée de brillants. Poids brut : 7,1 g.	250
271	HUIT DIAMANTS et PIERRES BLANCHES de tailles diverses. (accidents)	100
272	BAGUE en or jaune sertie d'une améthyste carrée dans un entourage de petits diamants. Poids brut : 15,8 g.	300
273	BAGUE ajourée en or jaune sertie d'un petit diamant. Poids brut : 7,8 g.	150
274	BRACELET ruban articulé en or jaune mat et brillant serti au centre d'une ligne de pierres bleues. Longueur : 18,5 cm. Poids brut : 37,1 g.	800
275	BAGUE deux-corps en or jaune décoré de cannelures, ornée, au centre, d'une ligne de diamants de taille ancienne en chute. Poids brut : 11 g. Tour de doigt : 48.	1000/1200
276	BROCHE représentant un vase fleuri dans un décor en forme de volute en platine ajouré sertie de diamants ronds, deux d'entre eux taillés en triangle. (accidents à la pointe d'un diamant triangle). Poids brut : 29 g.	2200/3000
277	BRACELET de forme rectangulaire à maille souple en or. Il est orné d'une frise de losanges sur fond amati. Marqué "LPC" et "N°127- ?". Fermoir en or blanc probablement rapporté. (à charge de contrôle). Long. 18,5 cm. Poids : 80,6 g. (usures)	1200
278	BROCHE entrelacs en or partiellement sertie de diamants ronds en chute. Poids brut : 29 g.	1200/1500
279	BAGUE boule en or gris ornée d'une émeraude cabochon dans un pavage de petits diamants ronds. Poids brut : 6 g. Tour de doigt : 50. (transformation possible)	600/1000
280	MONTRE- BRACELET de dame, en or jaune. La montre de forme ronde en platine. Mouvement mécanique, tour de lunette et bracelet simulant des feuilles sertis de diamants ronds. Poids brut : 44 g. Longueur : 16 cm.	1200/1500
281	BROCHE fleur en or gris pavée de diamants ronds, celui du centre plus important. Vers 1960. Poids du diamant environ 0.90 carat. Poids brut : 13g.	2000/3000
282	BAGUE en or gris sertie d'un diamant solitaire de forme ronde et demi-taille. Poids du diamant : 3,40 carats Poids brut : 3 g.	7000/10000
283	BAGUE sertie d'un diamant solitaire de forme ronde et de taille brillant, la monture en or gris. Poids du diamant : environ 1,1 carats. Poids brut : 4 g.	2500/3200
284	COLLIER composé de 67 perles de culture. Fermoir à glissière en platine. Long. 68,5 cm.	200

285	BRACELET ARTICULÉ en or jaune à longues mailles bordées de deux rangs de petites boules. Poinçon tête d'aigle. Travail français vers 1930 - 1940. Long. 18,5 cm. Poids 65 g.	1200
286	BAGUE FLORALE en or blanc et platine sertie de trois diamants en ligne ornés de six émeraudes navettes de parts et d'autre dans un entourage de huit petits diamants. Travail français vers 1970. Tour de doigt : 56. Poids brut : 7 g.	1000
287	BAGUE en or jaune ornée d'une turquoise en cabochon. Monture ajourée. Poids brut : 6,7 g.	40
288	BAGUE en or partiellement ajourée ornée d'une améthyste de taille ovale dans un encadrement de pierres. Poids brut : 5 g.	40/60
289	COLLIER articulé en or serti de 46 pierres blanches en chute. Poinçon tête d'aigle. Long. 41 cm. Poids brut : 33,2 g.	100/150
290	LOT de BIJOUX en OR comprenant : - 12 MÉDAILLES religieuses. Poinçon tête d'aigle sur l'une. Poids brut : 27,9 g. - MÉDAILLON porte-photo ovale serti d'un camée agathe représentant un profil de femme à l'antique. Poids brut : 9 g. - GOURMETTE de dame maille forçat. Poinçon tête d'aigle. Poids brut : 3,4 g. (accident)	150
291	PAIRE de BOUTONS de COL torsadés et ajourés en or jaune sertis d'une pierre violette. Poinçon tête d'aigle. Poids brut : 7,7 g.	50
292	BOURSE en or jaune cote de maille terminée par quatre petites boules. Poids brut : 21,3 g.	200
293	SEPT BOUTONS de COL en or jaune. Poinçon tête d'aigle. Poids : 7 g.	60
294	BAGUE CHEVALIÈRE en or jaune monogrammée "GS". Poids : 5,3 g. (usures) JOINT : ALLIANCE en or jaune. Poids : 3,4 g.	100/150
295	PENDENTIF de forme libre en or jaune serti d'une pierre semi-précieuse verte veinée. Le bord à décor ciselé d'une torsade. Avec une chaîne à maille articulée en or jaune. Poids brut : 30 g. (fermoir accidenté)	100
296	CHAINE maille forçat en or et son PENDENTIF en or formé de trois cercles sertis de 37 petites pierres blanches. Long. chaîne : 70 cm. Poids : 7,4 g. Poids brut du pendentif : 3,3 g.	100
297	SAUTOIR en or maille filigrane à décor de volutes et navette alternant avec des maillons de forme losangique. Long. 73 cm. Poids : 29,5 g.	400
298	LOT EN OR comprenant : - BROCHE en or ornée de deux rosaces à décor tréflé associant or vert et jaune. Poids : 5 g. - PAIRE DE BOUCLES D'OREILLES en or à décor facetté. Poids : 1,2 g. - BAGUE à plateau en or. Monogrammée "M". Poids : 4,8 g. - BAGUE à décor de godrons. Sertie en son centre d'une pierre blanche. Poids brut : 3,7 g. Poids brut total : 14,7 g.	150
299	BRACELET manchette de forme mouvementée en or jaune à décor rayonnant agrémenté d'une fleur de lys et de rinceaux. Fermoir à glissière. Poids brut : 52,2 g.	150

300	BAGUE en platine ornée d'une émeraude taille ovale de 3.05 carats environ et agrémentée de six diamants blancs taille moderne de 0.7 carat environ. Poids brut : 8,65g.	2500/3000
301	BAGUE en or gris, sertie d'un diamant solitaire de forme ronde et de taille brillant entre deux diamants de forme trapèze. Tour de doigt : 54. Poids brut : 2 g.	1200/1800
302	BRACELET À MAILLES TANK en or jaune. Poinçon Hibou. Travail des années 1930-40. Long. 17,5 cm. Poids : 106 g.	3000/5000
303	BROCHE ovale en or gris ajouré à décor de fleurs, ornée au centre d'un saphir ovale serti clos entre deux lignes de saphirs calibrés et dans un pavage de diamants ronds de taille ancienne. Vers 1930. Poids brut : 13 g.	1800/2200
304	BRACELET tank en or jaune. Longueur. 18,5 cm. Poids brut : 89 g.	1200
305	BAGUE en or gris, sertie au centre d'une ligne de diamants de taille ancienne en chute entre des petits diamants également de taille ancienne. Tour de doigt : 55. Poids brut : 4 g.	1000/1200
306	BAGUE en or gris, sertie au centre d'un diamant rond de taille brillant dans un entourage de six diamants ronds de taille ancienne. Tour de doigt : 58. Poids brut : 7 g. à charge	1500/2000
307	BROCHE rectangulaire en platine ajouré à décor de fleurs, entièrement pavée de pierres de synthèse blanches, de diamants ronds et d'onyx de forme triangulaire. (Accidents aux onyx et manques des diamants). Vers 1930 Poids brut : 17 g.	400/600
308	BOÎTE rectangulaire en or jaune uni, les charnières et le fermoir sertis de diamants ronds, le couvercle renfermant un miroir. CARTIER . Dimensions : 6,2 x 5 cm. Poids brut : 80 g.	1800/2500
309	BROCHE fleur en fil d'or gris, sertie de diamants de taille ancienne, au centre trois diamants plus importants de forme ronde et poire. (Manque un diamant). Poids brut : 29 g.	2500/3000
310	Paire de DORMEUSE en platine composée de deux diamants taille moderne, d'environ 0,4 ct chaque, et de deux brillants. Poids brut : 5 g. Long. 2 cm.	500/800
311	BROCHE de forme rectangulaire en or jaune ajouré, sertie d'une importante citrine rectangulaire à pans coupés. Poids brut : 44 g.	1000/1200
312	BAGUE-SOLITAIRE en or blanc avec au centre un diamant de 1,58 carat agrémenté de six diamants taille moderne de 0.25 carat. Couleur du diamant : H, petites inclusions. Poids brut : 3,5 g.	10000/12000
313	BAGUE ajourée "double-fleur" en or blanc ornée de 14 saphirs ronds de 1,95 carats environ et agrémentée de 63 diamants blancs de taille moderne de 0.5 carat environ. Poids brut : 5,4 g.	1000/1500

- 314 **BAGUE** en or blanc, ornée d'un rubis taille poire de 3 carats (probablement Birman) et agrémentée de 82 diamants blancs taille moderne de 0,95 carat et de 14 diamants blancs taille baguette de 0,45 carat environ. Poids brut : 8 g. 4000/5000
- 315 **BAGUE** en or blanc ornée d'un saphir de taille ovale de 4,3 carats et agrémentée de 14 diamants blancs taille baguette en chute de 0.5 carat environ. Poids brut : 5,6 g. 1500/2000
- 316 **CROIX** en or à décors en émail noir de fleurs. Les branches à pointe de trèfle. Travail ancien à charge de contrôle. Long. 4,6 cm. Poids 2 g. 50
 JOINT : **MINIATURE** sur nacre figurant un portrait de femme, cerclée à l'or. Travail ancien à charge de contrôle. Haut. 5,5 cm. Poids brut 13 g.
- 317 **BAGUE TANK** en or à trois rangs centraux de sept diamants et cinq rubis de part et d'autre (manque un rubis). Travail français vers 1943 à charge de contrôle. Poids brut 9 g. 150
- 318 **COLLIER** souple en or jaune, maille gourmette en chute. Long. 47 cm. Poids : 17,6 g. (fermoir de sécurité accidenté) 200
- 319 **COLLIER** en or jaune à motif de draperies ajourées en chute. Long. 43 cm. Poids : 10,9 g. 250
 JOINT : **BRACELET** en or jaune, maille filigrane. Long. 18,5 cm. Poids : 7,6 g.
- 320 **BROCHE** en or jaune en forme de feuillage stylisé sertie de trois pierres blanches en ligne. Haut. 5 cm. Poids brut : 8,2 g. 200
 JOINT : **BROCHE** en or jaune en forme de feuillage stylisé. Haut. 4,5 cm. Poids : 8,3 g.
- 321 **PENDENTIF** formant **BROCHE** ovale en or jaune serti d'une aigle marine ovale et de 14 pierres blanches, dans un entourage ajouré de feuilles d'acanthe et de rinceaux. Poinçon tête d'aigle. Haut. 5,5 cm. Poids brut : 12,4 g. 100
- 322 **BAGUE TANK** en or jaune sertie de six pierres rouges taille baguette en ligne et de huit brillants. Poids brut : 6,2 g. 100/150
- 323 **LOT en OR** comprenant : 50
 - BROCHE à entrelacs partiellement émaillée bleue à décor ciselé de fleurs. Poids : 5,5 g.
 - BAGUE ajourée sertie de petites perles. Poids brut : 1 g.
 - BAGUE guillochée. Poids : 2,2 g.
 - PENDENTIF en forme de croix de Malte à décor en granulation. Poids : 2,2 g
- 324 **LOT comprenant QUATRE ÉPINGLES de CRAVATE en OR:** 20
 - ÉPINGLE de CRAVATE en forme de fer à cheval sertie de sept pierres roses. Poids brut : 1,3 g.
 - ÉPINGLE de CRAVATE en forme de raquette, une perle figurant une balle. Poids brut : 1 g.
 - ÉPINGLE de CRAVATE en forme de volute ornée d'une feuille sertie de trois diamants calibrés ? Poids brut : 1,6 g.
 - ÉPINGLE de CRAVATE en forme de fleur sertie d'une pierre rose. Poids brut : 0,9 g.
- 325 **BAGUE** en or blanc. Le chaton de forme navette serti de 19 petits diamants. Les épaulements de forme lancéolée sertis d'un petit diamant (à charge de contrôle). Poids brut : 5,5 g. 500

- 326 PENDENTIF** de forme ronde orné d'un pavage ajouré de sept diamants blancs taille moderne dans un entourage de 27 diamants blancs taille moderne de 0,6 carat environ. Avec une chaîne maille forçat en or blanc dotée d'un fermoir avec anneau ressort. 800/900
Poids brut : 3,6 g.
- 327 BAGUE** en or blanc ornée d'un saphir de Ceylan taille ovale de 2,55 carats et agrémentée de quatre diamants blancs taille baguette de 0,55 carat. 5000/6000
Poids brut : 4,55 g. Saphir non chauffé.
Certificat GRS 2012-052351.
- 328 PENDENTIF** de forme poire avec bélière ouvrante orné d'un saphir taille poire de 2,1 carats environ (probablement de Ceylan) et agrémentée de cinq diamants d'environ 0.05 carat. Avec une chaîne maille forçat en or blanc dotée d'un fermoir avec anneau ressort. 1500/2000
Poids brut : 4,5 g.
- 329 PAIRE DE BOUCLES D'OREILLE** en or blanc ornée d'une perle de culture de 7,5 mm environ et agrémentée de 44 diamants taille baguette de 0.5 carat environ. Fermoir à poussette belge. 800/1000
Poids brut : 6,55 g.
- 330 BAGUE** en or blanc ornée d'un saphir taille ovale de 1,1 carats et agrémentée d'un double entourage de 28 diamants taille baguette de 0,45 carat environ. 2000/2500
Poids brut : 3,5 g.
- 331 PAIRE DE CLIPS D'OREILLE** double face en or rhodié. Demi-jonc agrémenté de 20 diamants blancs taille moderne de 0,4 carat sur une face et sur l'autre d'un ouvrage nid d'abeille en quinconce. 1800/2000
Poids brut : 16,65 g.
- 332 BAGUE** coussin en or blanc ornée d'une émeraude taille ovale de 4,2 carats environ dans un entourage de 18 diamants blancs taille moderne de 1 carat. 3000/3500
Poids brut : 8,8 g.
- 333 BAGUE** en or blanc ornée d'un diamant taille ovale agrémentée de 12 diamants taille moderne de 0,5 carat. 1000/1200
Poids brut : 3,25.
- 334 BAGUE** en or blanc ornée d'un rubis taille ovale 5,1 carats environ et agrémentée de six diamants blancs taille baguette de 0,5 carat environ. 3000/3500
Poids brut : 6,55 g.
- 335 BAGUE TOURBILLON** en or blanc ornée d'un important saphir taille ovale de 8,33 carats (probablement de Ceylan) et agrémentée de 22 diamants blancs taille moderne de 0,9 carat environ. Style Art Nouveau. Saphir non chauffé. 10000/15000
Poids brut : 9,9 g.
- 336 BAGUE** en or blanc ornée d'un important saphir taille ovale de 11,1 carats (probablement Ceylan) et agrémentée de six diamants blancs taille baguette d'environ 0,7 carat. 18000/20000
Poids brut : 10,15 g. Saphir non chauffé.
Certificat GRS 2011-094578.
- 337 BAGUE** de forme rectangulaire à pans coupés en or blanc ornée d'un diamant blanc taille ovale de 0,93 carat dans un double entourage de 26 diamants blancs taille baguette de 0,6 carat environ et de 32 diamants blancs taille moderne de 0.65 carat environ. 8000/10000
Couleur du diamant : G; VS2, poids brut : 6,45 g.
Certificat IGI S3B87455.

- 338 **CHEVALIERE** or jaune monogrammée RP, coupée. 50
Poids : 9 g.
- 339 **BRACELET** maille gourmette en or jaune. Poinçon tête de rhinocéros. Il est agrémenté 250
d'une chaîne de sûreté.
Long. 17,5 cm. Poids : 27,7 g.
- 340 **BRACELET** maille alternée en or jaune. Poinçon tête d'aigle. Long. 21,5 cm. Poids : 21,2 g. 250
- 341 **CHAÎNE** maille gourmette en or jaune. Poinçon tête d'aigle. Long. 62 cm. Poids : 28 g. 300
- 342 **LOT DE QUATRE PETITES BROCHES EN OR** à décor végétal stylisé. Elles sont 100
serties de demi-perles. Certaines en or deux tons. L'une centrée d'une petite pierre rouge.
Poinçon tête d'aigle ou tête de cheval. Fin XIXème, début XXème.
Poids brut total : 9 g.
- 343 **LOT DE QUATRE PETITES BROCHES EN OR** à décor végétal stylisé. Deux sont 100
serties de demi-perles tandis qu'une autre est agrémentée de quatre petits brillants et centrée
d'une pierre bleue. Trois à la tête d'aigle. Fin XIXème, début XXème.
Poids brut total : 9,4 g. (manques)
- 344 **BAGUE CHEVALIÈRE** aux armes de la famille Deschamps (d'azur, au lion rampant 200
d'argent tenant de la patte dextre une épée de même) timbrées d'une couronne de marquis et
soulignées d'un listel portant la devise "Fortis Generosus Fidelis".
Poids : 16,5 g.
- 345 **LOT DE BIJOUX EN OR :** 250
-**PENDENTIF RELIQUAIRE** de forme ovale ciselé de feuillages stylisés. Il découvre
deux emplacements protégés d'un verre. Fin XIXème, début XXème.
Haut. 2,5, Larg. 2 cm. Poids brut : 6,2 g.
-**PINCE À CRAVATTE** agrémentée d'un chaînette maille gourmette. Poinçon tête d'aigle.
Long. 5 cm. Poids : 4,7 g.
-**PENDENTIF** de forme ronde serti d'une médaille figurant une femme casquée à l'antique
et marquée "GALLIA". Le revers orné d'une branche de gui. Signée "Bossou". Retenu par
une chaînette à maillons facettés. Fin XIXème, début XXème.
Haut. totale : 6,5, Diam. 2,4 cm. Poids : 3,8 g.
-**BROCHE** sertie de 16 grenats ronds. Long. 7 cm. Poids brut : 3,4 g.
-**BROCHE** centrée d'un losange serti d'une pierre rouge taille ovale et flanquée de volutes.
Poinçon tête d'aigle. Long. 7 cm. Poids brut : 2,8 g.

Poids brut total : 20,9 g.
- 346 **LOT DE BIJOUX EN OR :** 250
-**BROCHE** de forme ronde sertie d'un onyx noir ajourée d'un cercle. Elle est centrée d'une
demi-bague ciselée de volutes maintenant un cylindre de corail et retenant deux pendeloques
de corail. Fin XIXème, début XXème. Diam. 3 cm. Poids brut : 10,9 g.
(manque l'épingle)
-**PENDENTIF RELIQUAIRE** de forme oblongue encadré d'une frise d'agrafes ajourée. Il
est serti d'un onyx noir de forme ovale centré d'un fleuron. Fin XIXème, début XXème.
Haut. 3, Larg. 2,5 cm. Poids brut : 7,7 g.
-**PAIRE DE BOUTONS DE MANCHETTE** de forme circulaire sertie d'un onyx noir
centré d'une demi-perle. Fin XIXème, début XXème. Diam. 2 cm. Poids brut : 7,1 g.
-**PENDENTIF RELIQUAIRE** de forme ovale cerclé d'une chaînette maille forçat. Il est
serti de deux agates de forme ovale. Fin XIXème, début XXème. Haut. 2,5, Larg. 1,5 cm.
Poids brut : 6,1 g.

Poids brut total : 31,8 g.

- 347 **BROCHE** en or sertie de deux cabochons ronds de grenat alternants avec trois pierres. 60
Travail des années 1920-1930. Long. 6cm. Poids brut : 5,3 g.
- 348 **BROCHE RELIQUAIRE** formant pendentif en forme d'écu en or de trois tons. Elle est 150
ornée, au centre, de volutes à enroulements terminés par un trèfle et d'une barrette sertie de
sept demi-perles. Une frise de feuillages suit les contours de l'écu. L'anneau d'attache flanqué
de volutes et de rinceaux feuillagés. Fin XIXème, début XXème.
Haut. 4, Larg. 2,5 cm. Poids brut : 10,1 g.
(quelques petites soudures à l'étain)
- 349 **BROCHE** figurant un brin de muguet en or jaune. Les clochettes formées par des perles 150
blanches. Poinçon tête d'aigle.
Haut. 7,5, Larg. 1,5 cm. Poids brut : 12 g.
- 350 **PAIRE DE BOUTONS D'OREILLE** en or jaune orné d'une rose en corail sculpté. La 50
monture ornée de godrons. Poinçon tête d'aigle.
Diam. 1,5 cm. Poids brut : 9,9 g. (petits éclats)
- JOINT : **BROCHE** en forme de libellule en argent. Les ailes et le thorax soulignés de pierres
facettées et les yeux incrustés d'une pierre rouge. Marquée "835". Travail étranger du XXème.
Haut. 3, Larg. 4 cm. Poids brut : 5,6 g.
- 351 **PAIRE DE PENDANTS D'OREILLE** en or jaune retenant un camée sur cornaline de 100
forme ronde figurant un profil de femme à l'Antique. Le bouton à contours guillochés,
l'élément intermédiaire ajouré orné d'enroulements retenant deux petites perles blanches.
Poinçon tête d'aigle. Style Empire, seconde moitié du XIXème.
Haut. 4 cm. Poids brut : 7,1 g. (manque l'élément central des boutons)
- 352 **PAIRE DE PENDANTS D'OREILLE** en or jaune terminés par une sphère d'onyx noir à 60
culot en forme de fleur serti de trois petites pierres. Elle est retenue par trois éléments
figurants un cœur renversé centré d'un fleuron et sertis de quatre petits brillants. Le bouton
présente une perle blanche aplatie. Poinçon tête d'aigle. Seconde moitié du XIXème.
Haut. 4 cm. Poids brut : 10,1 g.
- 353 **BAGUE** en or jaune sertie d'une pierre rose taille émeraude. La monture ajourée à décor de 60
godrons, agrafes et d'une hémisphère à l'épaule. Anneau cannelé. XXème.
Poids brut : 6 g.
- 354 **LOT DE DEUX BAGUES EN OR :** 40
- BAGUE en or jaune ornée d'une pierre fushia taille émeraude sertie aux coins par quatre
larges griffes. L'anneau gravé de deux filets au niveau de l'épaule.
XXème. Poids brut : 4,7 g. (à charge de contrôle)
- BAGUE en or 8 carats sertie d'une pierre légèrement bleutée taille navette. L'épaule
orné de deux godrons. Poinçon de titre "333".
Travail étranger du XXème. Poids brut : 3,2 g.
Poids brut total : 7,9 g..
- 355 **BRACELET** en or jaune à maille articulée Il est orné de cinq motifs de forme navette aux 200
contours sertis, au total, de 42 petits brillants. Trois de ces motifs sont centrés d'une petite
émeraude, un d'un petit rubis et le dernier d'un petit saphir. Poinçon hexagonal marqué "750".
Travail probablement italien du XXème.
Long. 17,5 cm. Poids brut : 10,8 g.
- 356 **LOT DE TROIS BINOCLES** en or jaune. Poinçon tête d'aigle. L'une avec chaînette et 100
tour d'oreille dans son étui. Fin XIXème, début XXème.
Poids brut total : 27 g. (une sans verres)

- 357 **BAGUE** en or blanc sertie d'une perle de forme goutte surmontée d'un motif floral agrémenté de petits diamants ? 150
Poids brut : 3,7 g.
- 358 **BRACELET** demi-jonc brisé en or jaune. Poinçon "750". Travail étranger du XXème. 800
Diam. 7 cm. Poids : 40,8 g.
- 359 **OR** comprenant : 450
- **TROIS BRACELETS** jonc de section carrée en or jaune. Poinçon "750". Travail étranger du XXème. Diam. 7 cm. Poids : 20,2 g.
- **DEUX ALLIANCES** en or jaune. Travail anglais. Poinçons "585" et, pour l'une, "E". Poids : 4,9 g.
- **PENDENTIF** figurant une palmette stylisée centrée d'un fleuron serti d'une petite demi-perle blanche. Fin XIXème, début XXème. Haut. 3 cm. Poids brut : 1,3 g.
Poids brut total : 26,4 g.
JOINT : **CHAÎNE** maille gourmette en fixé or. Long. 48,5 cm.
- 360 **CHAÎNE** maille serpent. Elle est agrémentée d'un pendentif de forme circulaire orné en serti clos d'un petit diamant de 0,10 carat environ. Long. 44,5 cm. Poids brut : 6,3 g. 120
- 361 **BAGUE** de forme écusson en or blanc ornée d'une améthyste taille ovale facettée 2,4 carats environ dans un entourage de dix topazes bleues rondes de 0,8 carat intercalées de 10 améthystes rondes 0,15 carat environ. 600/800
Poids brut : 4,5 g.
- 362 **BINOCLES** de poche en or. L'étui à riche décor floral ajouré tel que : feuilles d'acanthé stylisées et quadrillages dans le goût rocaille. Un système permet, en pressant une petite gâchette, de déployer les lunettes. Seconde moitié du XIXème. 200
Haut. 6,7 cm. Larg. 2 cm. Lunettes déployées : Larg. 10 cm. Poids brut : 19,9 g.
- 363 **PAIRE DE BOUTONS DE MANCHETTE** en or. Ils sont plaqués d'une pastille de nacre cerclée d'une frise en or blanc ciselée de rinceaux et centrée d'une petite perle blanche. (à charge de contrôle). 80
Diam. 1,5 cm. Poids brut : 6,4 g. Dans un écrin. (manque une perle)
- 364 **SAUTOIR** en or jaune, maille alternée. Poinçon étranger (à charge de contrôle). Long. 79 cm. Poids : 64,2 g. 900
- 365 **SAUTOIR** en or jaune, maille corde. Poinçon de tritre 750. Long. 106 cm. Poids : 37,9 g. 500
(manque le fermoir)
- 366 **LOT EN OR** : 250
- **SAUTOIR**, maille corde. Long. 62 cm. Poids : 9,6 g. (manques)
- **ANNEAU** gravé Lucienne / Etienne. Poinçon tête d'aigle. Poids : 7,7 g.
- **BAGUE**. Le chaton de forme ovale chiffré "P". Poinçon tête d'aigle. Poids : 1,4 g. (brisée)
- **ÉPINGLE À CRAVATE** en or sertie d'une perle blanche. Long. 6 cm. Poids brut : 1,2 g.
- 3 fermoirs. Poids total : 0,9 g.
Poids total : 20,8 g.
- 367 **PENDENTIF RELIQUAIRE** de forme ovale et une **CHAÎNE** maille serpent en or. Le pendentif orné de volutes ajourées et serti de part et d'autre de six petites pierres roses. Il est centré d'un motif de ferronnerie serti d'une demi perle blanche. Poinçon tête d'aigle. 180
Pendentif : Haut. 4, Larg. 3,5 cm. Poids brut : 8,2 g.
Chaîne : Long. 51 cm. Poids : 7,4 g.
Poids brut total : 15,6 g.

368	<p>Deux PENDENTIFS en OR, travail indochinois moderne :</p> <p>- Le premier de forme rectangulaire centré d'une inscription en idéogrammes chinois en or brillant sur fond amati. Les contours ornés d'une frise ajourée en filigrane. Poinçon de titre 750 sur la bélière. Haut. 4,5, Larg. 2,5 cm. Poids : 18,2 g.</p> <p>- Le second de forme ronde centré d'un idéogramme chinois en or brillant sur fond amati. Cerclé d'une frise ajourée d'idéogrammes. Poinçon de titre 750 sur la bélière. Diam. 5 cm. Poids : 18,5 g.</p> <p>JOINT : CHAÎNE maille forçat en or. Poinçon tête d'aigle. Long. 49 cm. Poids : 11,3 g.</p> <p>Poids total : 48 g.</p>	700
369	<p>COLLIER composé de 77 perles de culture en chute. Fermoir et chaîne de sûreté en or (à charge de contrôle). Long. 51,5 cm.</p>	200
370	<p>COLLIER composé de 80 perles de culture en chute. Fermoir et chaîne de sûreté en or (à charge de contrôle). Long. 53 cm. Écrin. (le fermoir à refixer au collier)</p> <p>JOINT : COLLIER composé de perles fantaisie. Long. 61,5 cm.</p>	200
371	<p>BRACELET de forme rectangulaire à maille souple en métal doré. Décor brillant et amati de crêtes de vague. Signé Murat. Dans son écrin. (à charge de contrôle)</p> <p>Long. 17,5 cm.</p>	30
372	<p>LOT DE BIJOUX FANTAISIE comprenant une broche camée coquille figurant une femme en buste de profil, un pendentif en jade sculpté et ajouré de feuillages stylisés, une broche en argent figurant une branche d'arbre feuillue sertie de petites pierres facettées, une broche en argent figurant un ruban noué sertie de petites pierres facettées, une broche adoptant la forme d'un fleuron en or fixé, un bouton de manchette figurant une guêpe en métal doré, un pin's figurant une abeille en argent.</p>	50
373	<p>COLLIER ruban articulé en or jaune à maillons entrelacés, le centre formant nœud.</p> <p>Poids : 37 g.</p>	600/800
374	<p>BROCHE feuille en or jaune gravé. Poids : 6 g.</p>	80
375	<p>BAGUE en or jaune, ornée d'un saphir cabochon. Poids brut : 15 g.</p>	60
376	<p>BAGUE TOURBILLON en or jaune, sertie d'une pierre de synthèse blanche.</p> <p>Poids brut : 7 g.</p>	80
377	<p>COLLIER de perles de culture en chute, le fermoir en argent.</p>	80
378	<p>COLLIER de perles de culture en chute, le fermoir fantaisie</p>	
379	<p>BAGUE en platine et or gris, sertie d'un diamant solitaire de taille ancienne et de forme coussin. Poids brut : 4 g.</p>	120/220
380	<p>BRACELET articulé en or jaune, à maillons entrelacés. Longueur : 16.5 cm.</p> <p>Poids brut : 8 g.</p>	100/150

ROUILLAC

*Commissaires-Priseurs
Expert près la Cour d'Appel*

O R D R E D ' A C H A T

*Je vous prie d'acheter, à la vente du **14 janvier 2013** à **Tours** les numéros suivants aux limites indiquées et aux conditions habituelles de vente.*

M _____

ADRESSE : _____

CODE POSTAL : _____ VILLE: _____

TÉL : _____ PORTABLE : _____

E.MAIL : _____

NUMÉRO	DÉSIGNATION	LIMITE À L'ENCHÈRE
_____	_____	_____
_____	_____	_____
_____	_____	_____
_____	_____	_____
_____	_____	_____
_____	_____	_____
_____	_____	_____
_____	_____	_____
_____	_____	_____

Aux limites mentionnées ci dessus viendront s'ajouter les frais de **20%.TTC**

Je vous donne procuration, le cas échéant, d'augmenter mes mises de :

5%

10%

20%

Date : _____ Signature : _____

Merci de joindre à ce formulaire vos coordonnées bancaires et la copie d'une pièce d'identité.

Nous prions les personnes qui nous confient des ordres d'achat de bien vouloir téléphoner dans les deux jours suivant la vente, afin de s'enquérir du résultat de leurs enchères.

www.rouillac.com

Tours (37000)
22, boulevard Béranger
02 47 61 22 22
rouillac@rouillac.com

Vendôme (41100)
Route de Blois
02 54 80 24 24
SVV n°2002-189

Paris (75006)
41, bd du Montparnasse
01 45 44 34 34
Fax : 02 54 77 61 10

VENTES AUX ENCHÈRES

JANVIER 2013

Monnaies

Vente à Tours, le dimanche 13 janvier, 16h
Hôtel de l'Univers, 5 bd Heurteloup

Montres

Vente à Tours, le lundi 14 janvier, 10h30
Hôtel de l'Univers, 5 bd Heurteloup

Bijoux & Mode

Vente à Tours, le lundi 14 janvier, 14h
Hôtel de l'Univers, 5 bd Heurteloup

Bel Ameublement

Vente à Vendôme, le dimanche 20 janvier, 14h

Objets d'Art & de Collection

Vente à Vendôme le lundi 21 janvier, 14 h

Fonds de Propriétés

Vente à Vendôme le mardi 22 janvier, 14 h

Fonds de Maison

Vente à Coulanges (41) le vendredi 25 janvier, 15 h

Céramiques

Vente à Vendôme, le lundi 28 janvier, 14h

FÉVRIER 2013

Tableaux & Dessins Anciens

Vente à Vendôme, le dimanche 3 février, 14h

Tableaux & Dessins Modernes

Vente à Vendôme, le lundi 4 février, 14h

Gravures & Estampes

Vente à Vendôme, le mardi 5 février, 14h

Grands Vins & Spiritueux

Vente à Tours, le lundi 11 février, 14h

Hôtel de l'Univers, 5 bd Heurteloup

Argentier & Arts de la Table

Vente à Vendôme, le samedi 16 février, 14h

Cabinet d'amateur

Armes, Médailles, Jouets, Objets de vitrine, Albanie

Vente à Vendôme, le mardi 26 février, 14h

TOURS (37000)

22, bd Béranger
02 47 61 22 22

MARS 2013

Autographes & Photographies

Vente à Vendôme, le lundi 4 mars, 14h

Timbres

Vente à Vendôme, le mardi 5 mars, 14h

Dessins de Collections Privées

Vente à Tours, le lundi 11 mars, 14h

Hôtel de l'Univers, 5 bd Heurteloup

Livres

Vente à Vendôme, le lundi 18 mars, 14h

EXPERTISES GRATUITES

JANVIER 2013

En nos bureaux à Tours

les mercredi 9, 16, 23 et 30 janvier

Sur rendez-vous à Paris,

les jeudis 10, 17, 24 et 31 janvier

FÉVRIER 2013

En nos bureaux à Tours

les mercredi 6, 13 et 27 février

Sur rendez-vous à Paris

les jeudis 7, 14 et 28 février

MARS 2013

En nos bureaux à Tours

les mercredi 6, 13, 20 et 27 mars

Sur rendez-vous à Paris

les jeudis 7, 14, 21 et 28 mars

À Orléans en l'hôtel Océania

16 quai Saint-Laurent, le mercredi 20 mars

En l'Hôtel des Ventes de Vendôme,

le vendredi 22 mars

VENDÔME (41100)

Route de Blois
02 54 80 24 24

CONFÉRENCES - ANIMATIONS

JANVIER 2013

La Vénérie de Montpoupon par Reille et La Verteville

Exposition en nos bureaux à Tours,

les mercredi et vendredi, du 9 janvier au 15 février

Montres à coqs et Montres en or

Conférence à Tours, le dimanche 13 janvier, 15h

Hôtel de l'Univers, 5 bd Heurteloup

Sacs et Foulards d'inspiration Mexicaine

Présentation à Tours, le lundi 14 janvier

Hôtel de l'Univers, 5 bd Heurteloup

Les Tableaux de la Société Archéologique

Conférence à Tours, le mercredi 23 janvier, 16h

Conseil Général, place de la Préfecture

FÉVRIER 2013

Foie gras de la Ferme du Vau

Dégustation à Tours, le dimanche 10 février

Hôtel de l'Univers, 5 bd Heurteloup

En Sarthe, un grand Banquier sous Napoléon III

Conférence au Mans, le jeudi 14 février, 18h

Chambre de Commerce et d'Industrie, 1, bd Levasor

MARS 2013

Les Machines Satellites de Pierre Comte

Exposition en nos bureaux à Tours,

les mercredi et vendredi, du 6 mars au 12 avril

Karl Reille, illustrateur de la Touraine

Conférence à Tours, le dimanche 10 mars, 16h

Hôtel de l'Univers, 5 bd Heurteloup

Arte, les dessous de la série "Commissaires-Priseurs" !

À Vendôme, le samedi 16 mars, 15h

L'Angélus de Millet, sa lecture par Dali

Conférence à Orléans, le mardi 19 mars, 14h30

55, rue Notre Dame de Recouvrance

PARIS (75006)

41, bd du Montparnasse
01 45 44 34 34

arte

COMMISSAIRES- PRISEURS !

SÉRIE DOCUMENTAIRE (4 X 26 MN, 2012)
RÉALISÉE PAR MATTHIEU JAUBERT ET AGNIESZKA ZIAREK
COPRODUCTION : ARTE FRANCE, CHENGYU PROD



COMMISSAIRES-PRISEURS ! la série

Les ventes aux enchères sont restées longtemps réservées à une élite. Aujourd'hui, les Français en sont devenus « *maroteaux* » et chaque année deux millions d'objets, du plus simple au plus précieux, changent de propriétaires dans l'une des quatre cent salles des ventes de France.

Récit de la vie d'une Maison de Ventes Française, celle de Philippe Rouillac et de son fils, Aymeric, commissaires-priseurs à Vendôme et à Tours (dans le Val de Loire), famille animée par la préparation de la 24^e édition de leur grande vente aux enchères annuelle, organisée à l'Orangerie de Cheverny.

La collecte des objets, le travail d'investigation, la folle semaine de mise en place et enfin la vente aux enchères elle-même, rythment les quatre épisodes de cette série.

Épisode 1

CHASSEURS DE TRÉSORS

Chaque année, l'étude de Philippe Rouillac organise une prestigieuse vente aux enchères au Château de Cheverny. Quelques mois avant l'événement, les Rouillac père et fils traquent des objets de prestige afin de proposer à la vente une collection exceptionnelle.

Épisode 2

LES SHERLOCK-HOLMES

Pour que chaque objet soit digne de figurer dans le catalogue de la vente, les Rouillac doivent en remonter l'histoire: certifier le nom du créateur, authentifier les propriétaires successifs... Commencent alors de longues enquêtes sur les routes de France et d'Europe, à la recherche d'indices et de détails précieux.

Épisode 3

LE SAVOIR- VENDRE

Le catalogue de la vente de Cheverny terminé, les Rouillac mettent tout en œuvre pour attirer et faire rêver les acheteurs potentiels (préparation des expositions, relance des invités triés sur le volet, interviews dans lesquels père et fils rivalisent d'anecdotes historiques...).

Épisode 4

L'APOTHÉOSE

Le jour de la vente aux enchères, le château de Cheverny devient un musée éphémère, un théâtre vivant qui réunit autour d'une même passion esthètes et collectionneurs, conservateurs de musées, milliardaires anonymes, chineurs modestes ou badauds épatés. C'est là que se joue la réussite ou l'échec de l'étude des Rouillac...



www.rouillac.com

01 45 44 34 34

www.artevod.com